

Identifier et analyser une Zone d'Implantation Potentielle (ZIP)



Jean-Paul PIN,

Délégué Régional Adjoint Urbanisme, France Renouvelables
Responsable développement éolien Occitanie, QENERGY



Définition d'une Zone d'Implantation Potentielle (ZIP)

Une ZIP correspond à l'identification d'une zone dans laquelle peut être envisagée l'implantation d'éoliennes (et où pourront être étudiées plusieurs variantes).

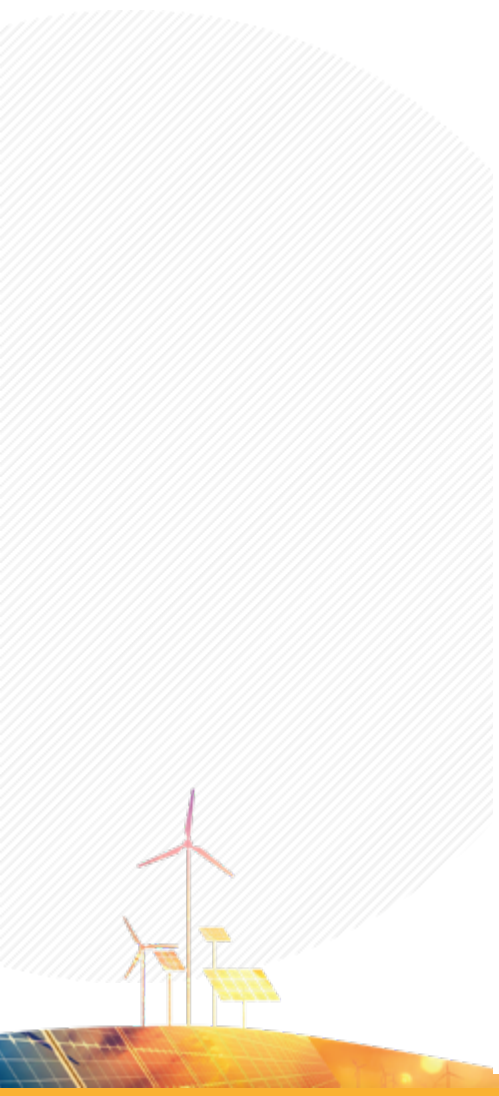
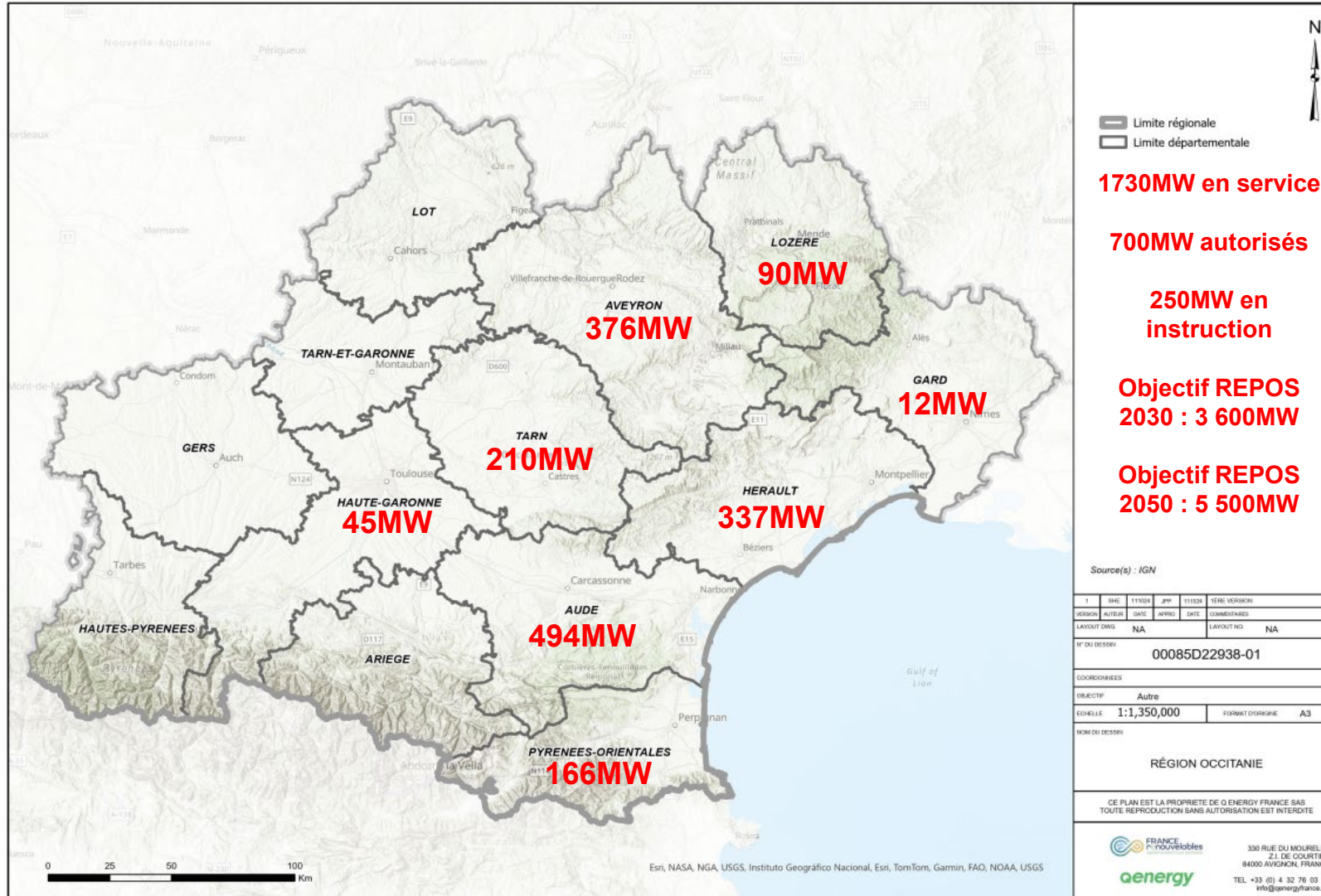
Une ZIP se caractérise prioritairement par l'évitement des zones rédhibitoires réglementaires où l'implantation d'éoliennes y est formellement interdite (ex : interdiction à moins de 500m des habitations).

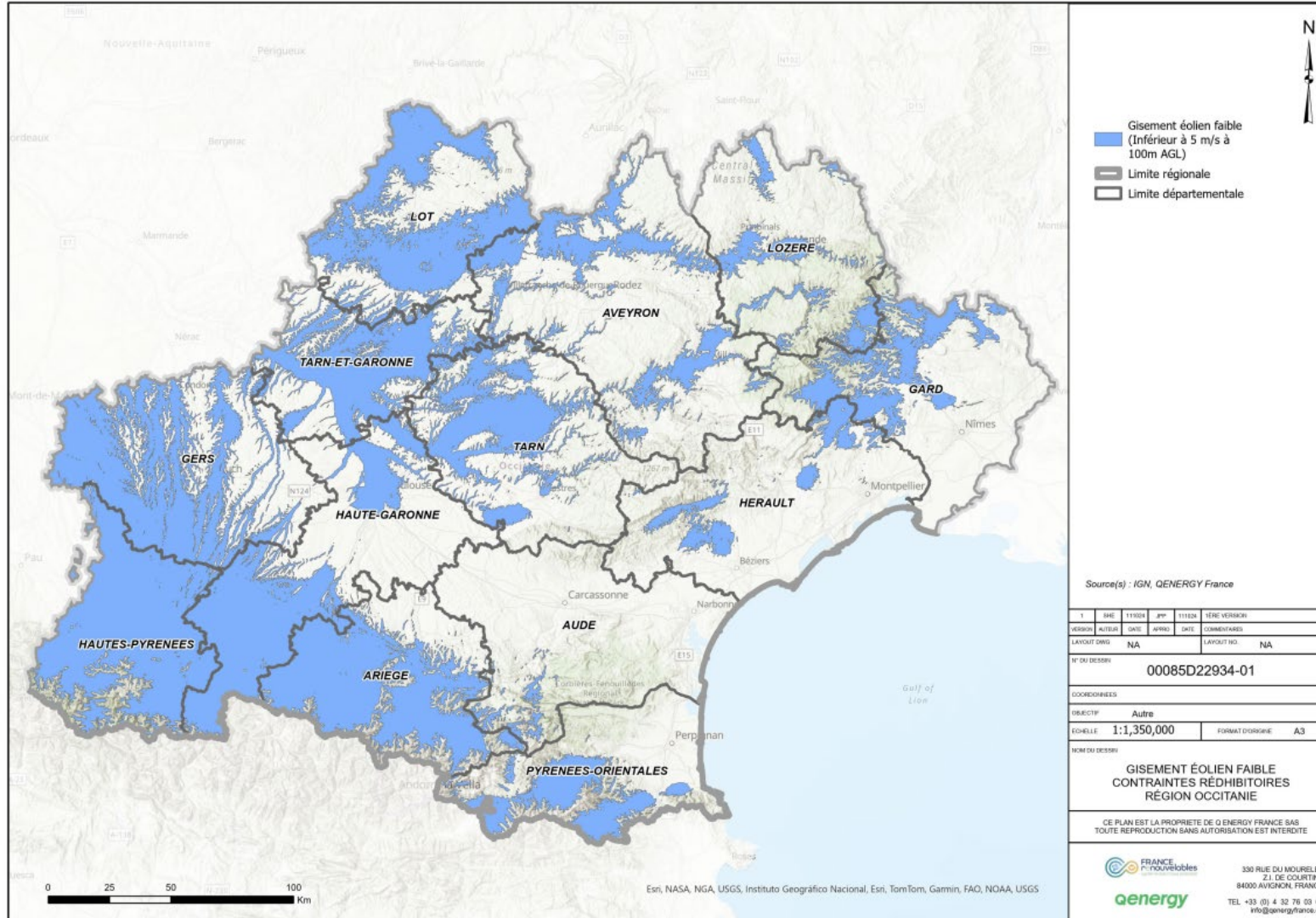
Servitudes et contraintes rédhibitoires :

- 500m autour des habitations : environ 65%
- Aéro-radars (Défense, Aviation Civile, Météo France) : environ 11%
- Environnement et paysage : environ 15%
- Gisement < à 5m/s à 100m : environ 37%

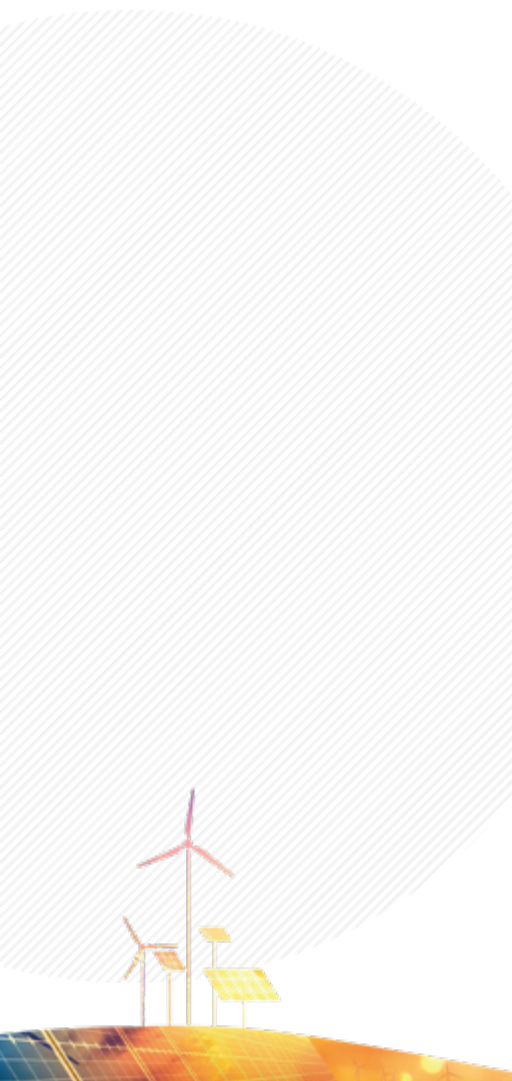
En superposant ces servitudes et contraintes rédhibitoires, on estime qu'environ 85% de la superficie de la région ne peut pas du tout être équipée par de (nouvelles) éoliennes.

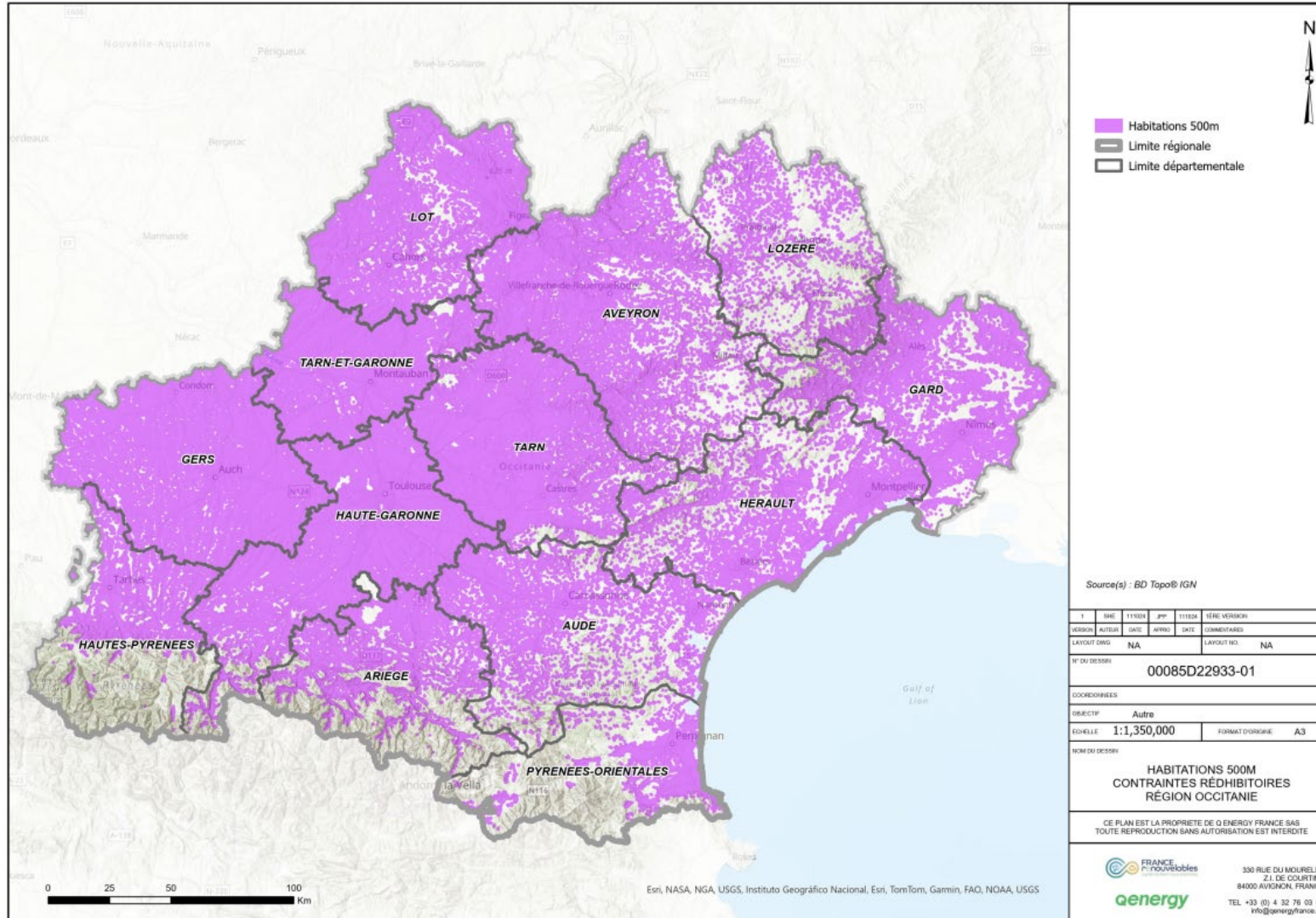






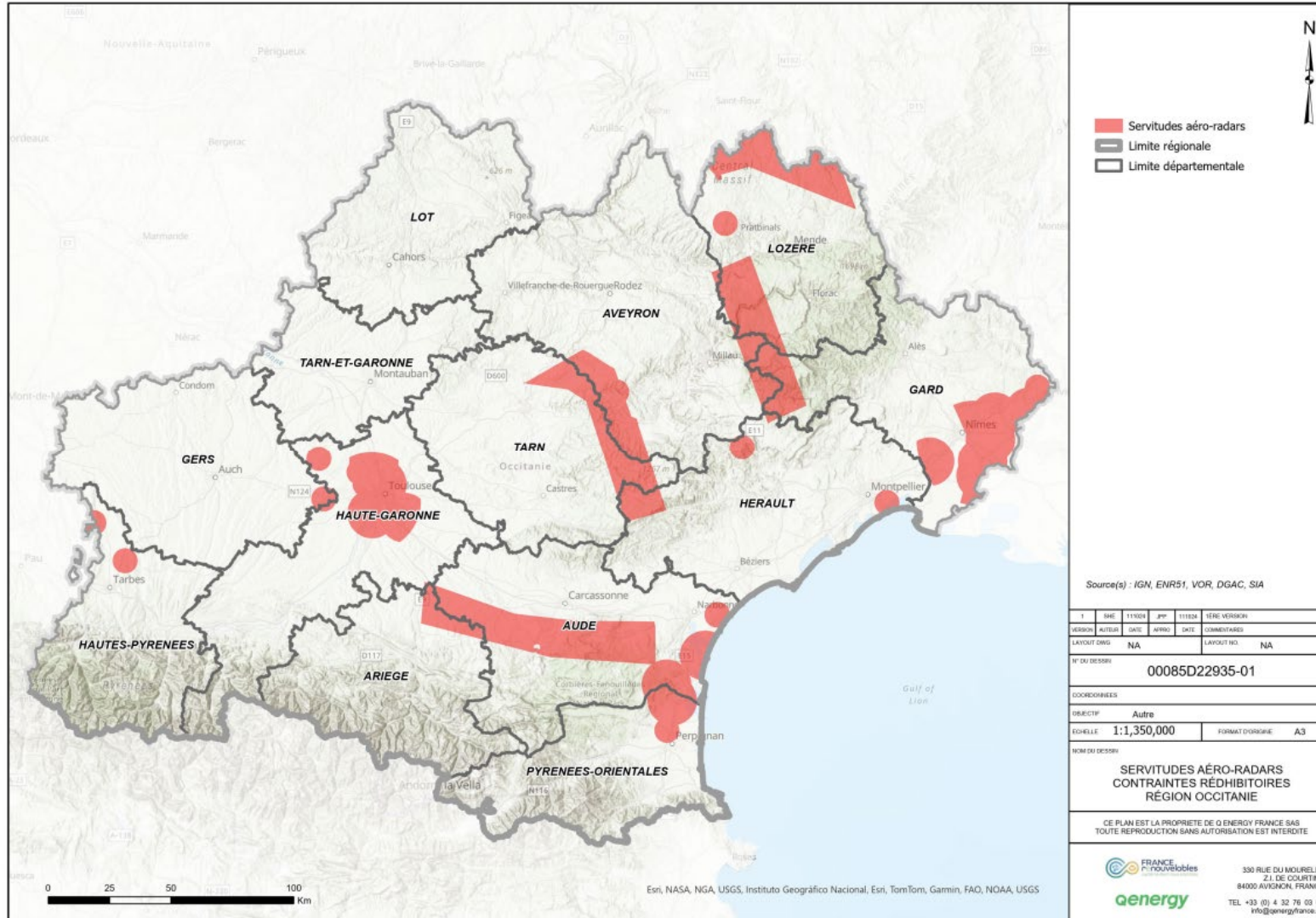
Localisation des
secteurs de
gisement éolien
faible





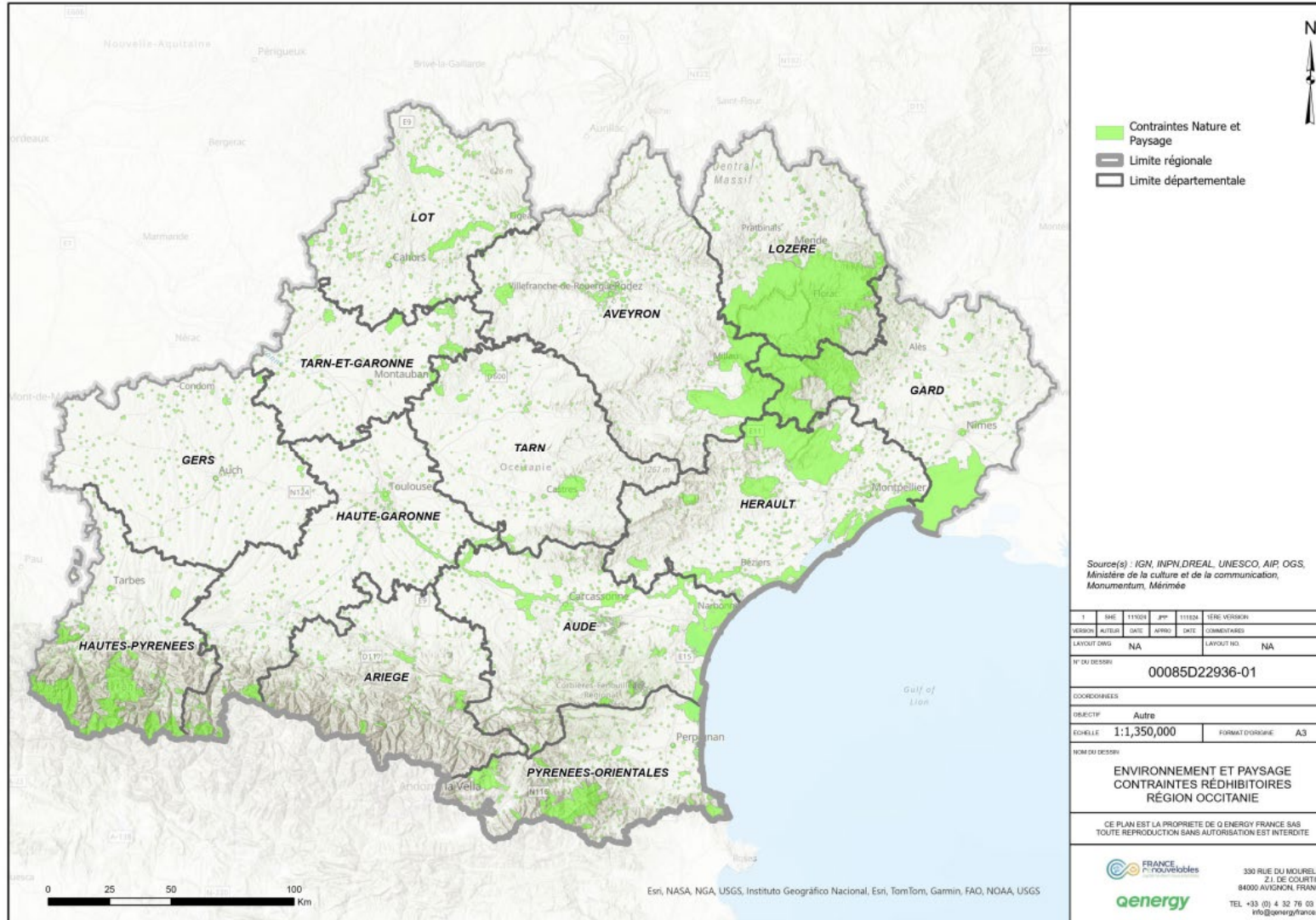
Localisation des
secteurs à plus de
500m des
habitations





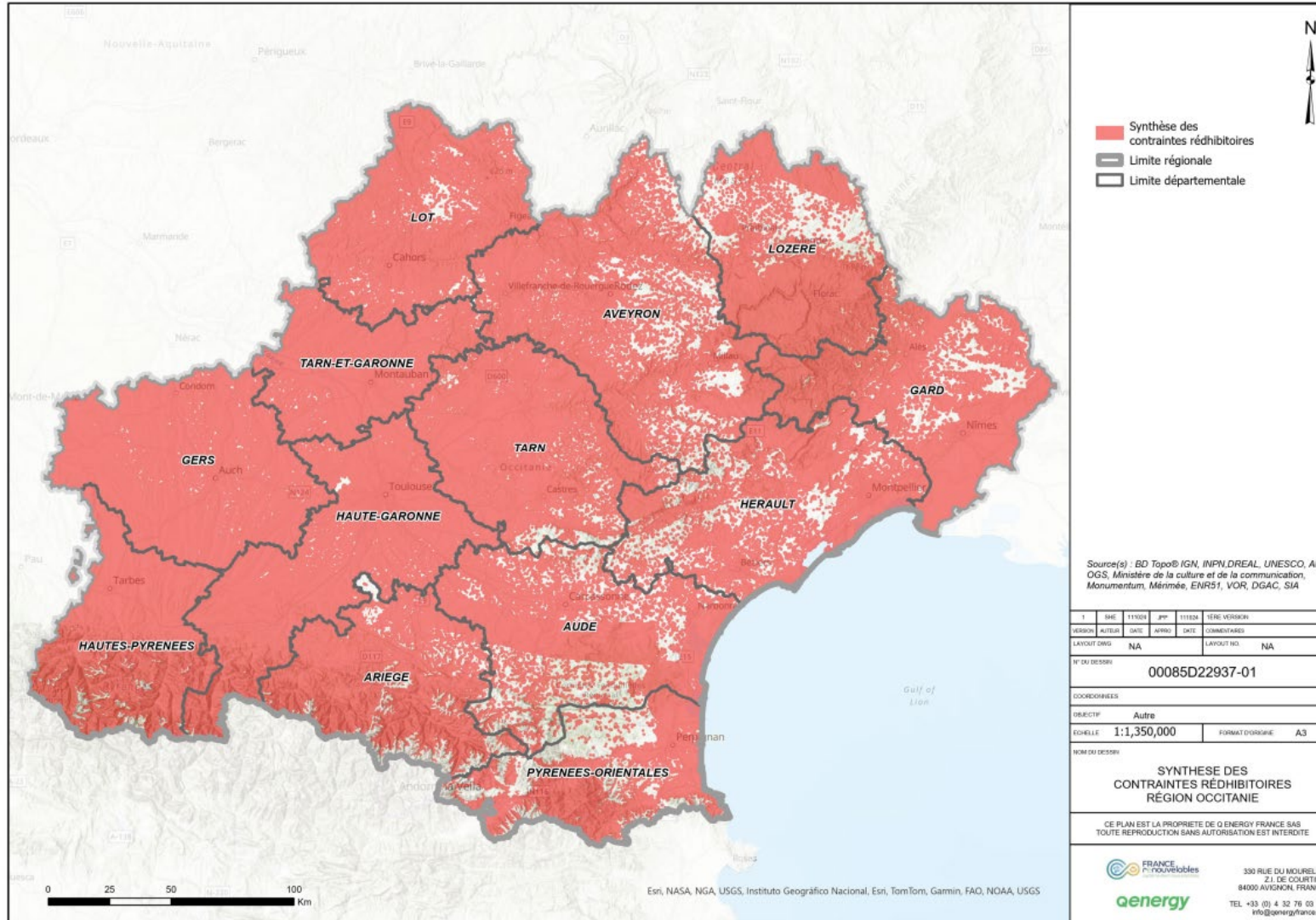
Localisation des servitudes aéro-radars



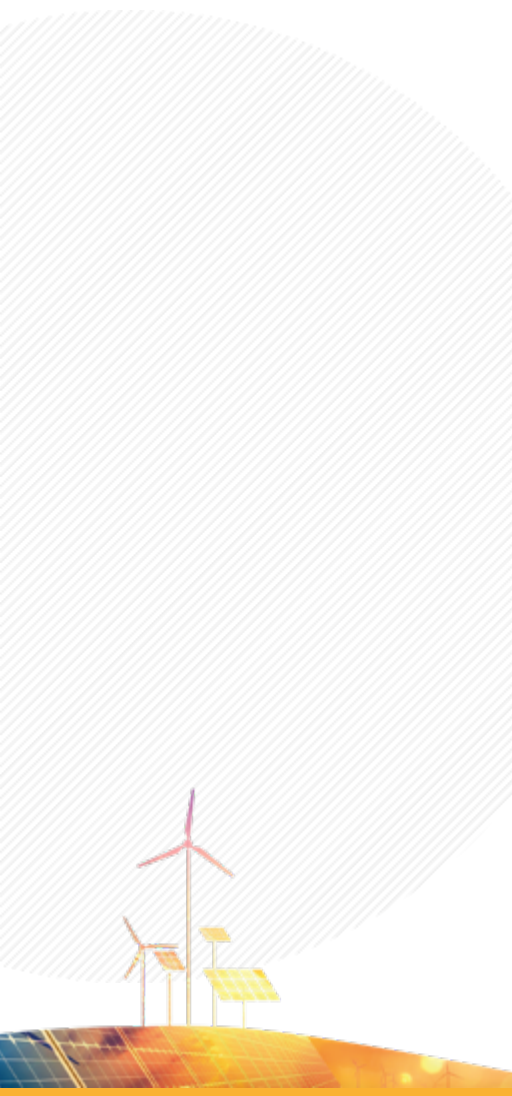


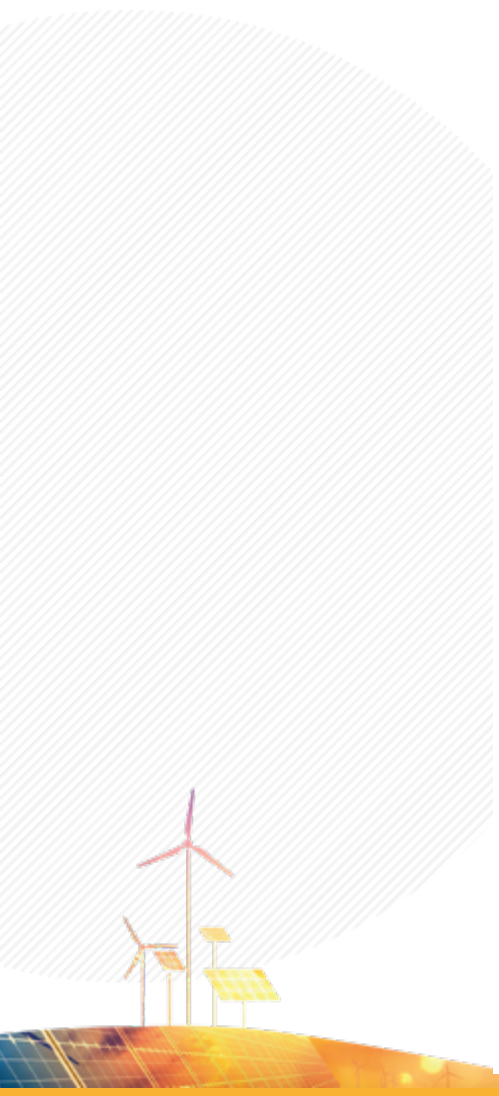
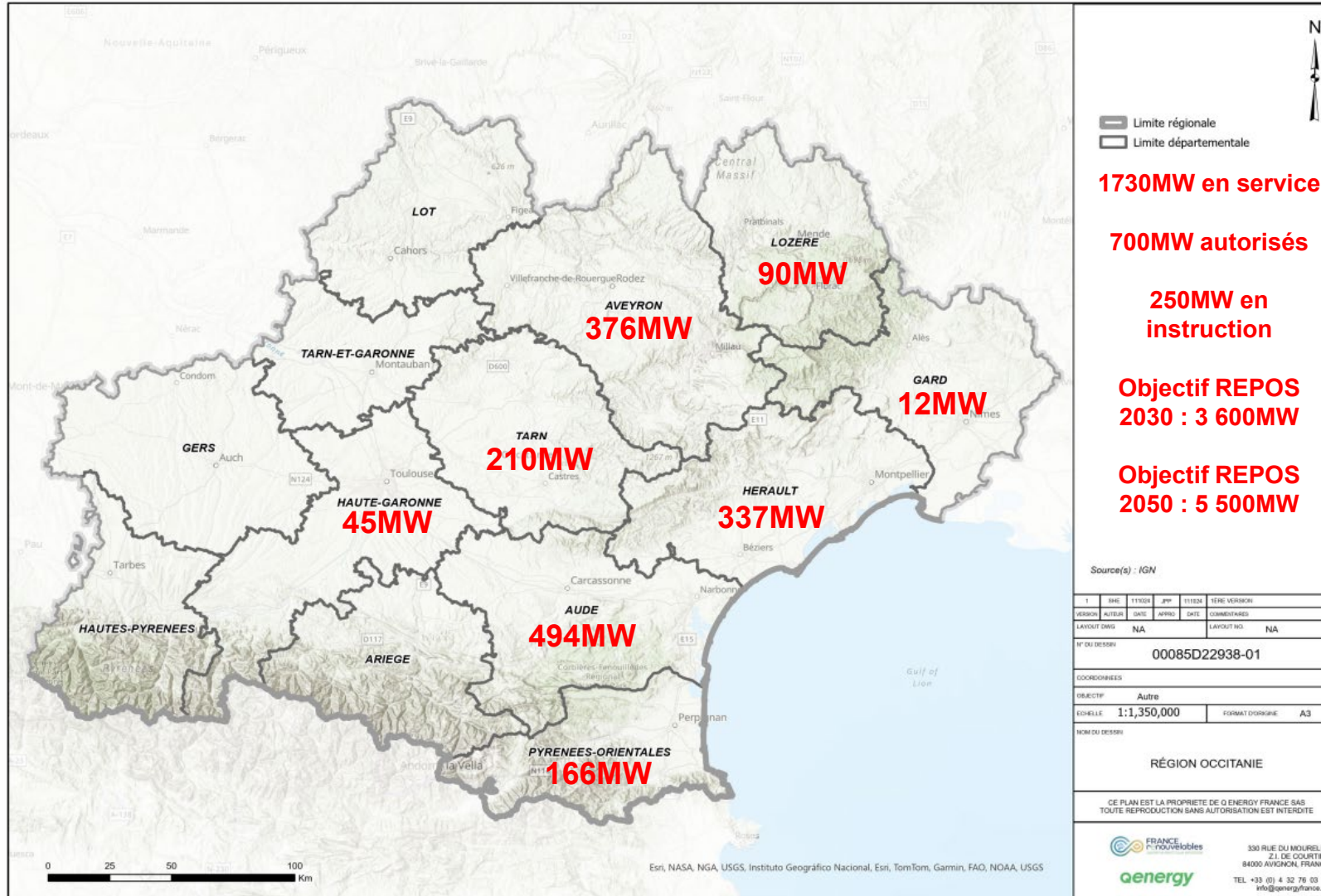
Localisation des
contraintes
« nature et
paysage »





Environ 15% de la superficie de la région Occitanie est située en dehors des servitudes et contraintes rédhibitoires





Analyse des enjeux

L'analyse de nombreux enjeux est nécessaire pour confirmer la pertinence d'une ZIP et/ou pour assurer la conception d'un projet éolien et déposer une demande d'autorisation.

