

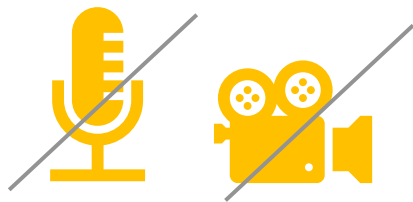
Les chiffres clés de l'énergie et des gaz à effet de serre en Occitanie

Edition 2024

Webinaire de présentation
27 mars 2025 | 12h-12h45



Pour un webinar en toute sérénité...



couper vos micros et vos caméras

pendant le webinar pour éviter les bruits externes durant les interventions et réduire la bande passante



N'hésitez pas à poser des questions directement **sur le Tchat** (onglet « converser ») pendant l'intervention



Un temps de réponse court est prévu en fin de webinar

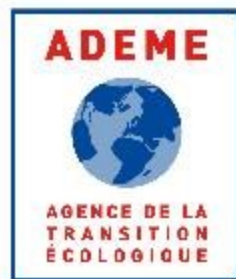


Le webinar **est enregistré.**

●BSERVATOIRE RÉGIONAL CLIMAT+ÉNERGIE ●CCITANIE

→ Piloté par la Région, l'ADEME et la DREAL

→ Animé par l'AREC Occitanie



●BSERVAT●IRE RÉGI●NAL CLIMAT+ÉNERGIE ●CCITANIE

Ses principales missions sont :

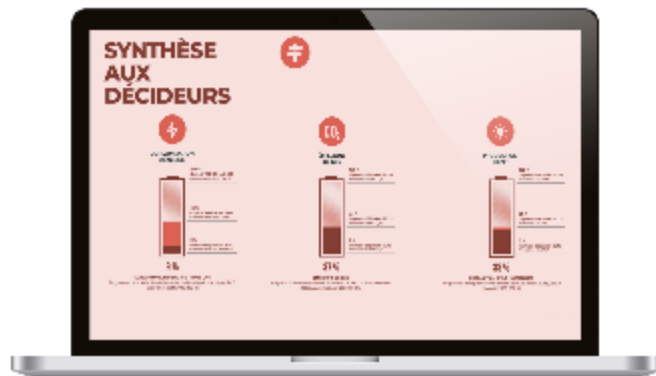
- 🔍 **Observer** la situation régionale en matière de climat et d'énergie pour en proposer une lecture quantitative et qualitative
- 📊 **Suivre** la trajectoire REPOS (Région à Energie Positive)
- 🤝 **Accompagner** les politiques climatiques et énergétiques locales (e.g. PCAET)
- 🌍 **Faire vivre** la communauté d'acteurs partenaires

De la connaissance à l'action

Consultation de profil énergie/climat de territoire et pilotage de stratégie

18 mailles territoriales disponibles

44 indicateurs multi-thématiques



Production de données pour les territoires :

● OBSERVATOIRE
● RÉGIONAL
● CLIMAT + ÉNERGIE
● OCCITANIE

TerriSTORY
Occitanie

Et pour faire réseau...
entre **collectivités**...

+ 300 MEMBRES | + 150 STRUCTURES

TOTEn

TERRITOIRES D'OCCITANIE
pour la TRANSITION
énergétique

ÉDITION 2021



ÉDITION 2022



ÉDITION 2023



LES CHIFFRES CLÉS

DE L'ÉNERGIE ET DES GAZ À EFFET DE SERRE

en Occitania / Pyrénées-Méditerranée

ÉDITION 2024
DONNÉES 2022-2023

Schéma de la production des énergies renouvelables en Occitania.



[Cliquez ici pour la télécharger](#)

LES 4 INDICATEURS CLÉS POUR SUIVRE LA TRANSITION



CONSOMMATION
D'ÉNERGIE



ÉMISSIONS
DE GES



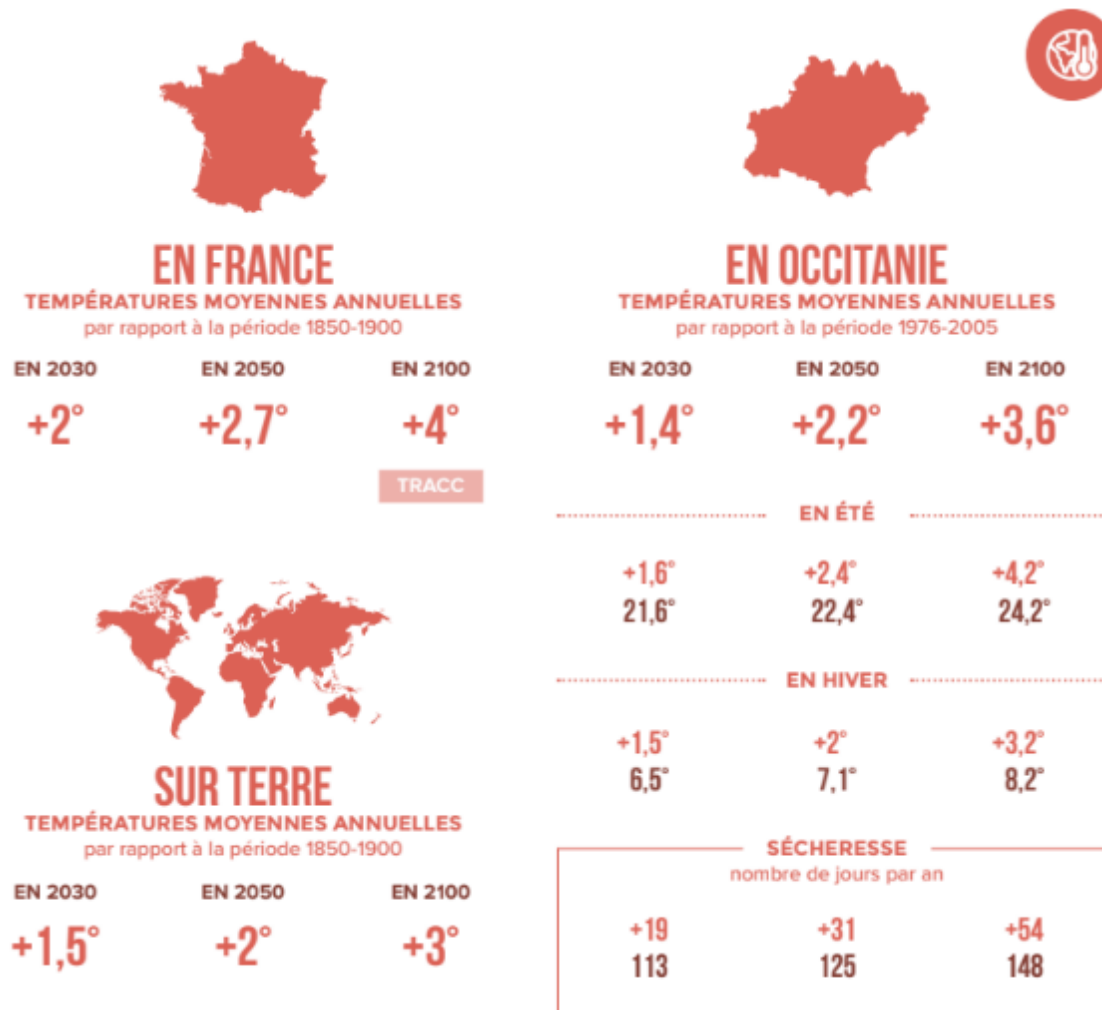
PRODUCTION
D'ENR



CHANGEMENT
CLIMATIQUE



TRACC = Trajectoire de Réchauffement de référence pour l'Adaptation au Changement Climatique

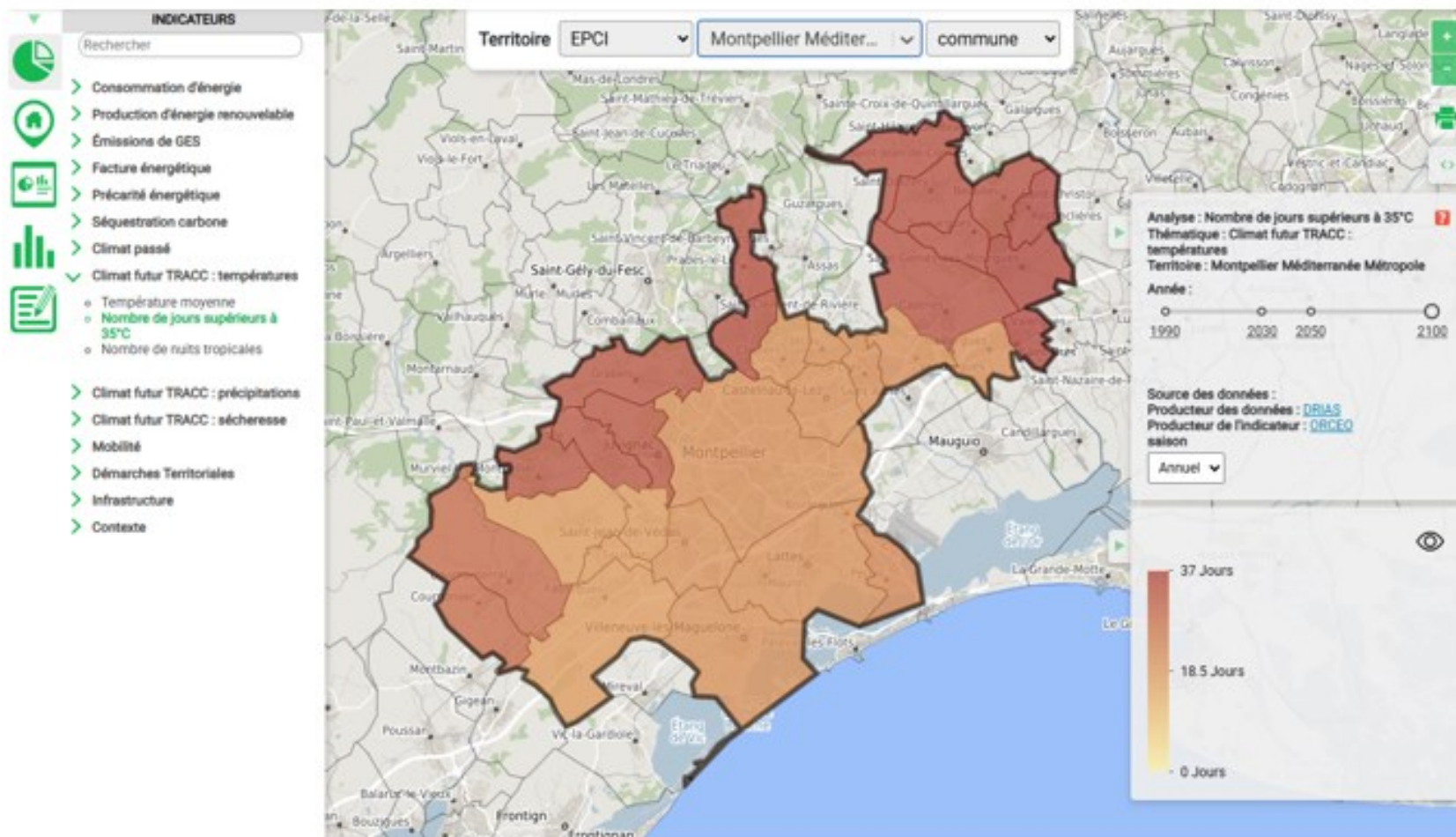


L'Occitanie dans une France à +4°C

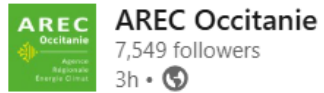
Désormais disponible à l'échelle communale dans :



CONSULTER LES INDICATEURS CLIMAT FUTUR À L'ÉCHELLE DE LA COMMUNE DANS TERRISTORY© OCCITANIE



Nouvelle série de publication LinkedIn « L'œil de l'ORCEO ».



L'œil de l'ORCEO sur le climat et l'énergie
Le climat se réchauffe et l'Occitanie n'est pas épargnée.

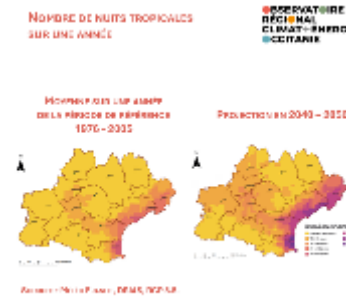
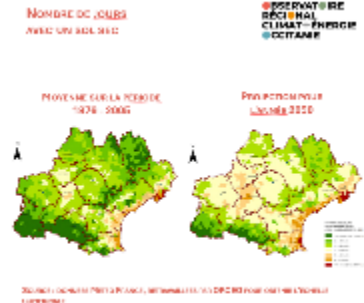
#MétéoFrance vient de publier un rapport détaillant les impacts du changement climatique en France d'ici 2030, 2050 et jusqu'à 2100. Ces prévisions doivent nous alerter, il est crucial de les comprendre pour mieux nous préparer. Une précision importante : les évolutions décrites ci-dessous sont basées sur la période de référence 1976-2005.

L'ORCEO a commencé à travailler sur ces données fin 2024 et mis en lumière les éléments suivants :

📌 L'Occitanie (+1,4°C d'ici 2030, +2,2°C d'ici 2050, +3,6°C d'ici 2100) se réchauffera sensiblement moins que la moyenne française, mais tout de même + que la moyenne mondiale. Le réchauffement sera exacerbé sur les étés, qui deviendront de + en + caniculaires.

🌳 Les sécheresses estivales seront + fréquentes et + longues, occasionnant presque 2 mois supplémentaires de sol sec d'ici 2100.

D'autres informations relatives à l'Occitanie sont décrites dans cette publication de Météo France :



Pour s'y abonner, [suivre la page LinkedIn de l'AREC Occitanie](#)

LES 4 INDICATEURS CLÉS POUR SUIVRE LA TRANSITION



CONSOMMATION
D'ÉNERGIE



ÉMISSIONS
DE GES



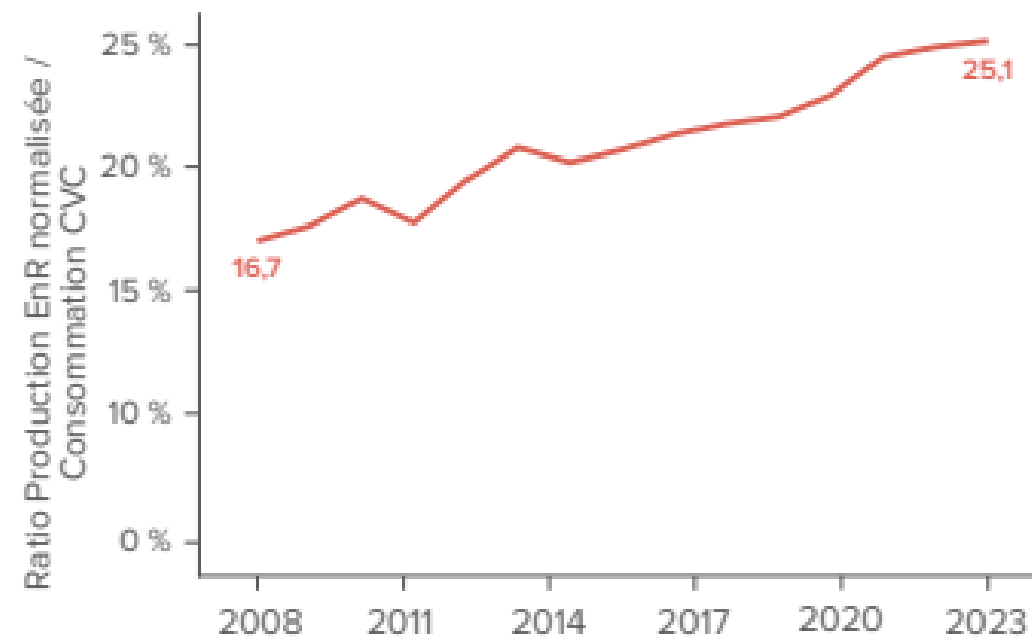
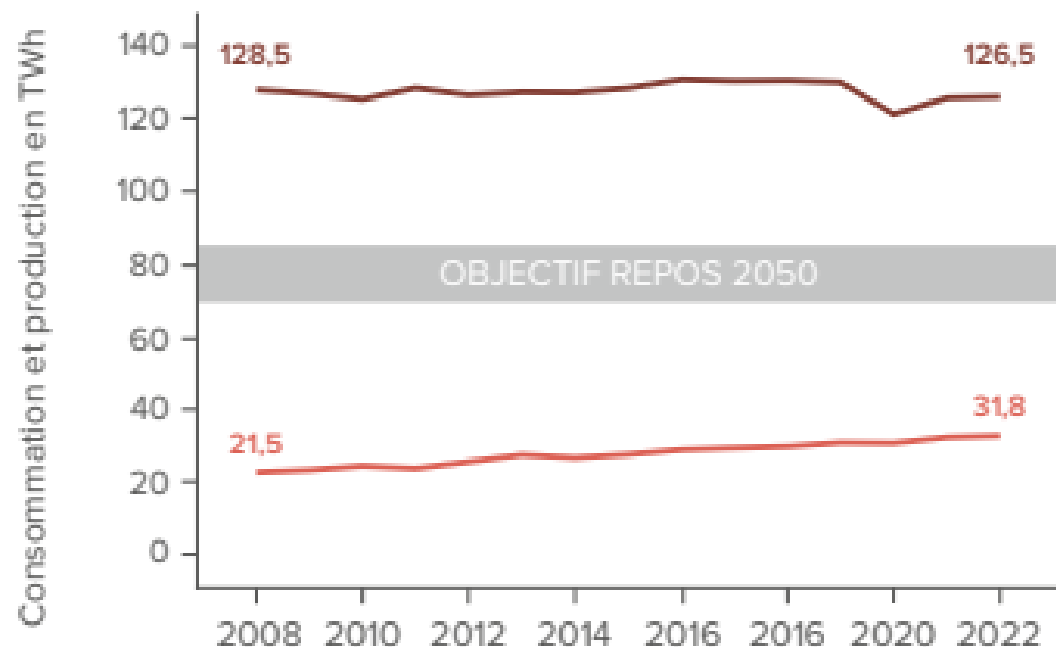
PRODUCTION
D'ENR



CHANGEMENT
CLIMATIQUE



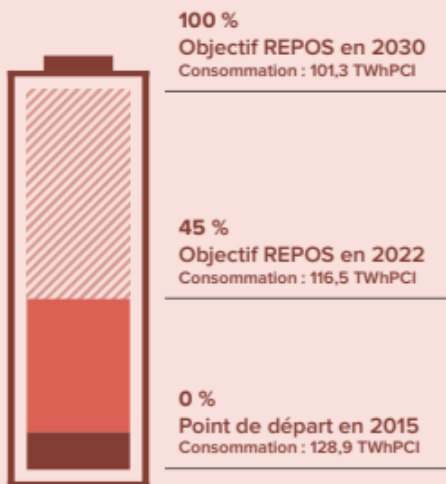
La trajectoire Région à énergie positive



Évolution de la production et de la consommation observées à 2022 au regard des objectifs REPOS 2050¹.



CONSOMMATION D'ÉNERGIE



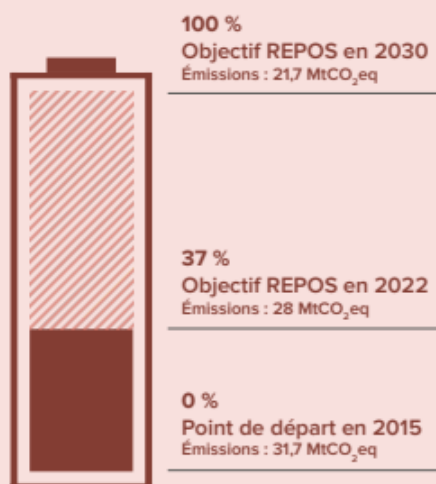
9 %

CONSOMMATION D'ÉNERGIE FINALE CVC

Progression de la réduction de la consommation du point de départ 2015 jusqu'à l'objectif 2030 (100 %)



ÉMISSIONS DE GES



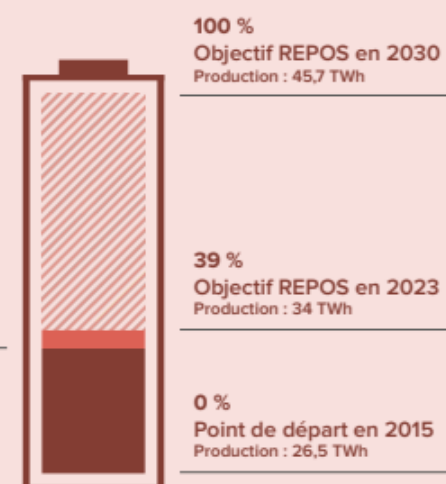
37 %

ÉMISSIONS DE GES

Progression de la réduction des émissions de GES du point de départ 2015 jusqu'à l'objectif 2030 (100 %)



PRODUCTION D'ENR



33 %

PRODUCTION D'ENR NORMALISÉE

Progression de la production d'ENR du point de départ 2015 jusqu'à l'objectif 2030 (100 %)

LES 4 INDICATEURS CLÉS POUR SUIVRE LA TRANSITION



CONSOMMATION
D'ÉNERGIE



ÉMISSIONS
DE GES



PRODUCTION
D'ENR



CHANGEMENT
CLIMATIQUE



5 SECTEURS D'ACTIVITÉS ANALYSÉS



TRANSPORTS



AGRICULTURE



INDUSTRIE
ET DÉCHETS



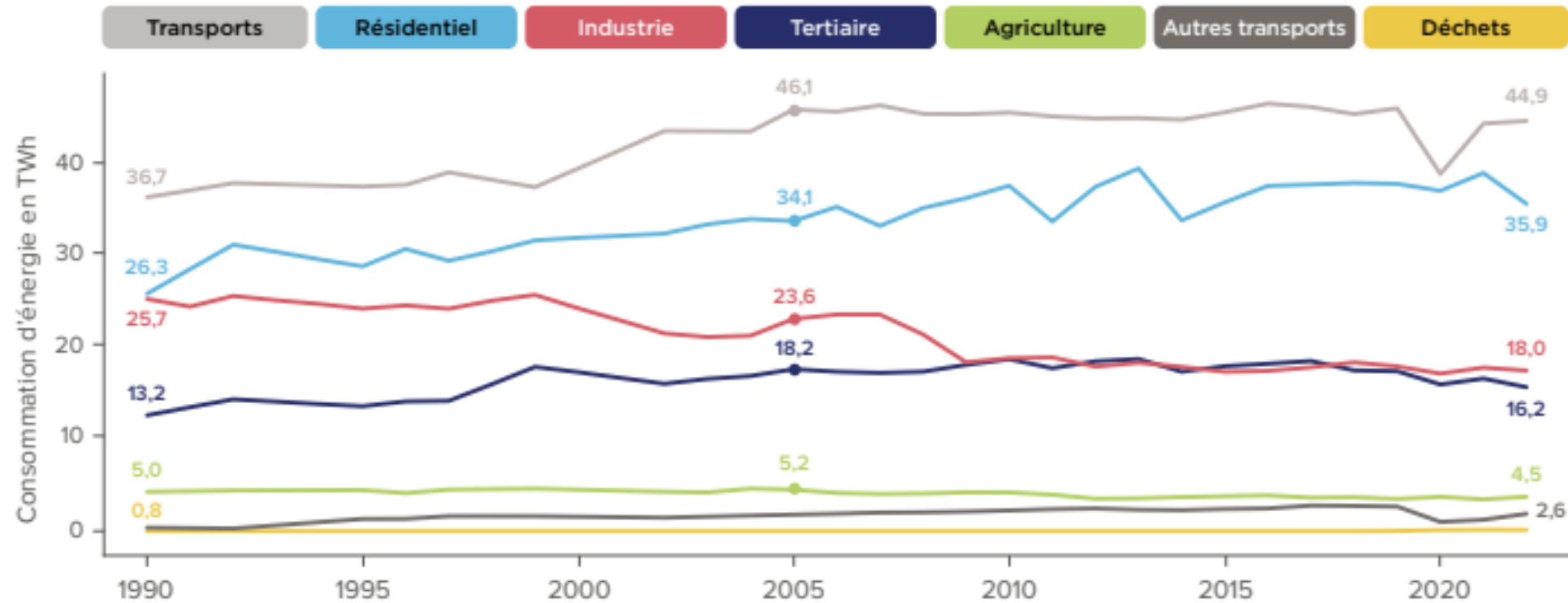
RÉSIDENTIEL



TERTIAIRE

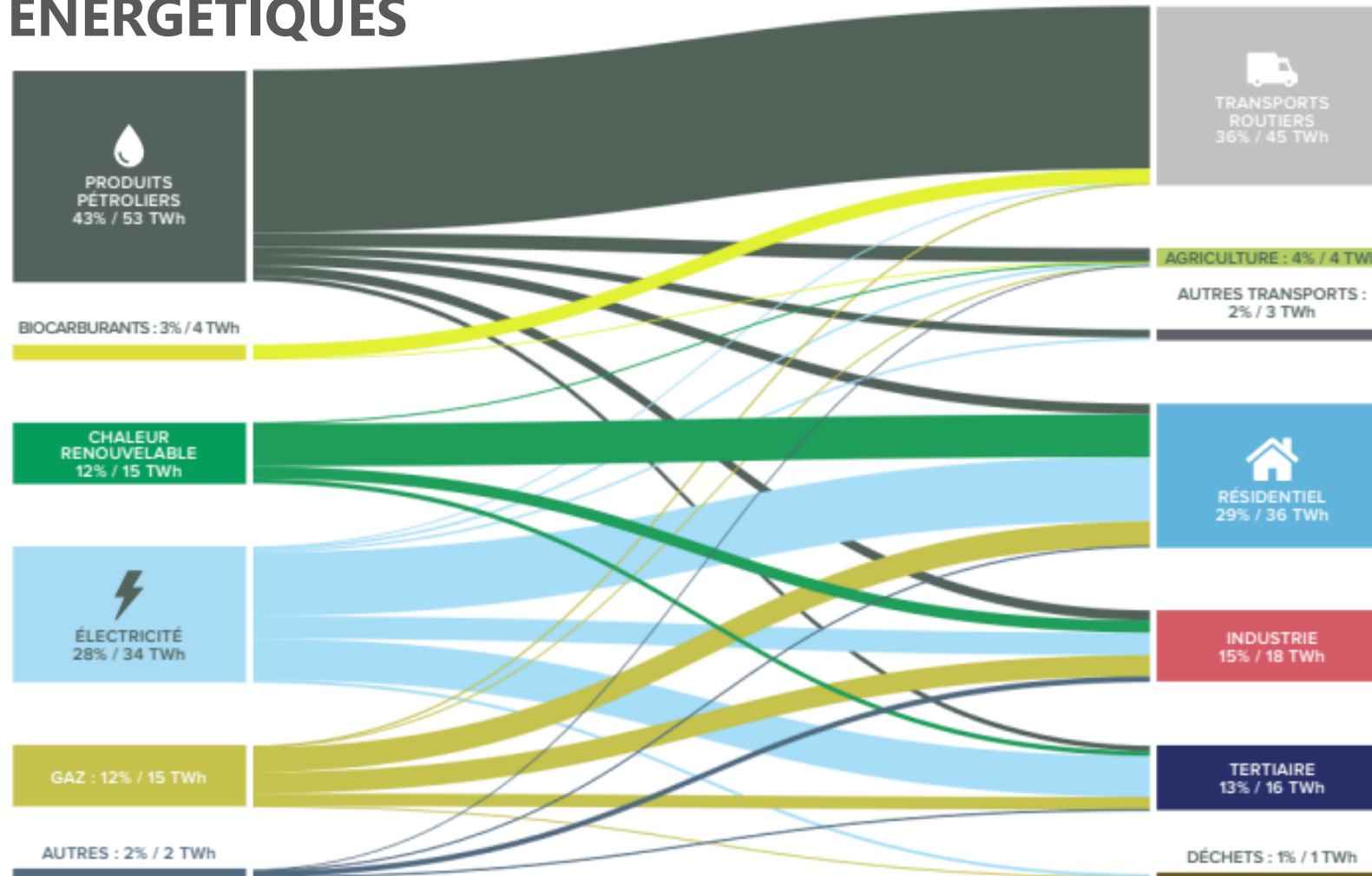
L'évolution et l'état des lieux des consommations d'énergie ainsi que des émissions de gaz à effet de serre entre 1990 et 2022 sont analysés pour chaque secteur d'activité, au regard du contexte des dernières années (crise covid, guerre en Ukraine, tensions sur les approvisionnements énergétiques).

5 SECTEURS D'ACTIVITÉS ANALYSÉS



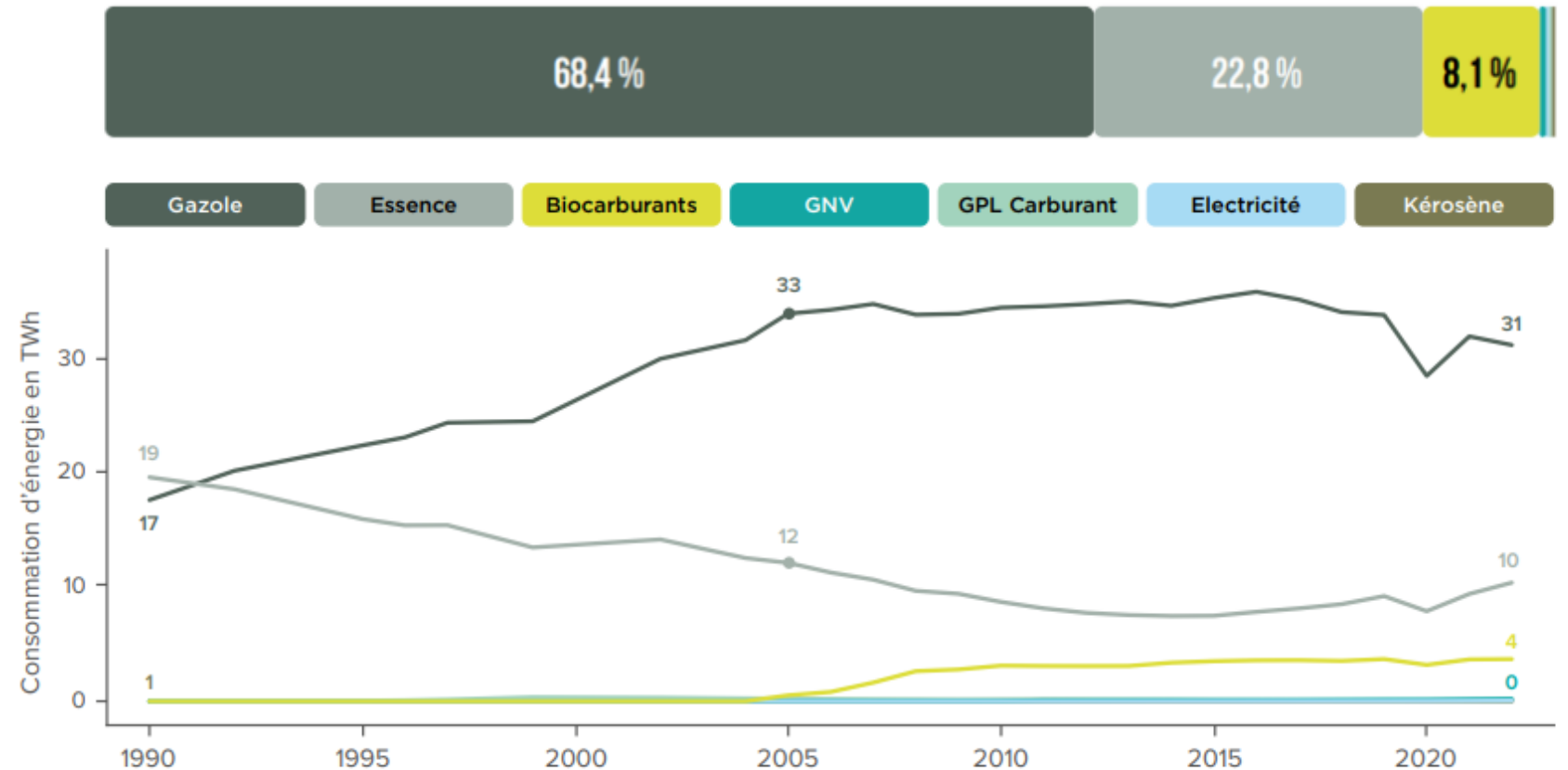
Évolution des consommations d'énergie finale par secteur (hors consommations non sectorisées) de 1990 à 2022.

VECTEURS ÉNERGÉTIQUES



Lien entre les vecteurs énergétiques et les secteurs de consommation.

Consommation des transports routiers



Transports - Évolution des consommations.

LES 4 INDICATEURS CLÉS POUR SUIVRE LA TRANSITION



CONSOMMATION
D'ÉNERGIE



ÉMISSIONS
DE GES



PRODUCTION
D'ENR

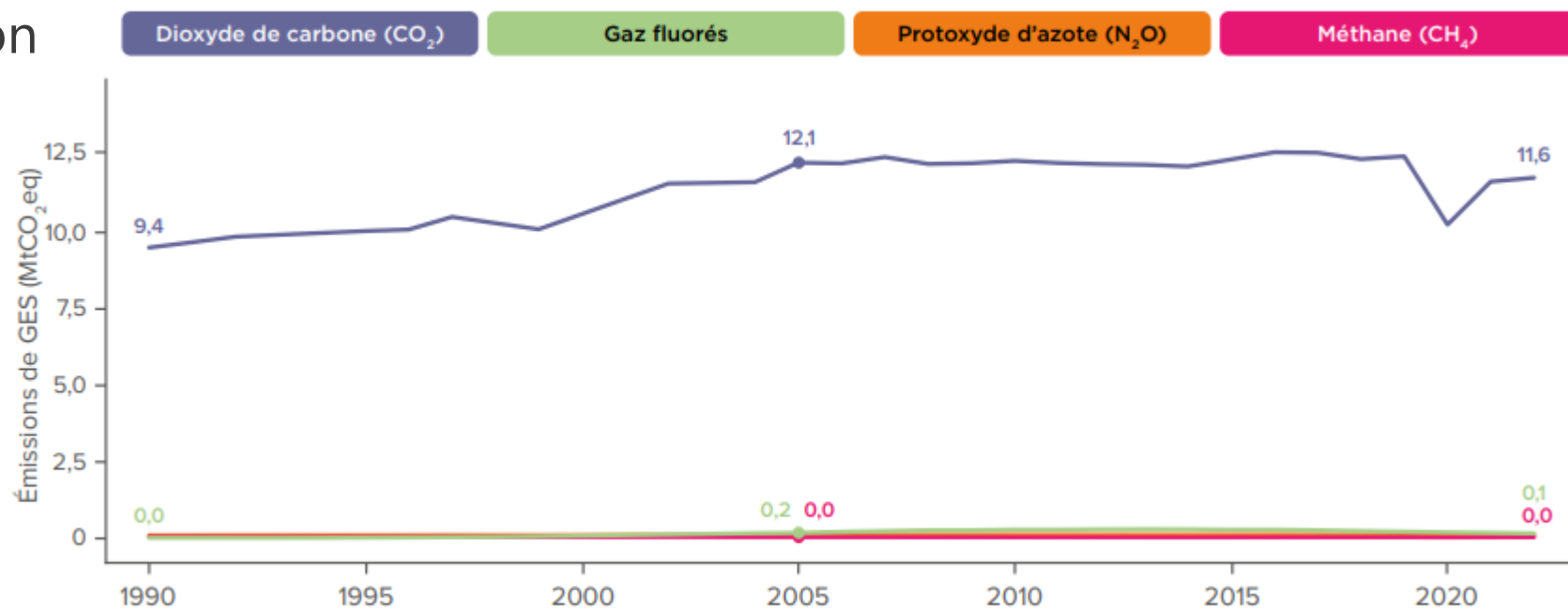


CHANGEMENT
CLIMATIQUE



Décarbonation des transports routiers

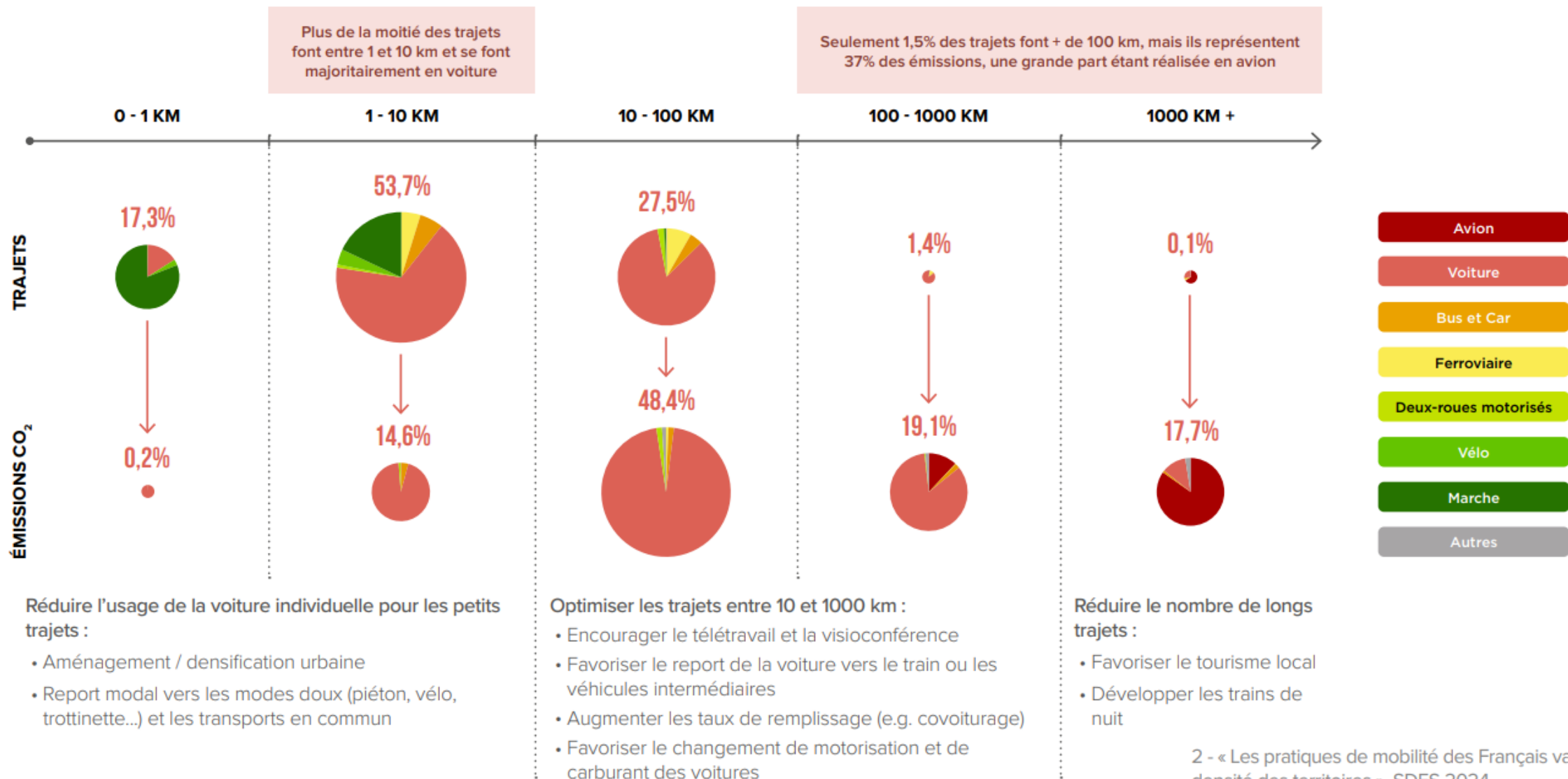
Malgré une consommation d'électricité en hausse
+62% => 60 GWh
...les transports routiers restent très carbonés.



Transports - Évolution des émissions de GES.

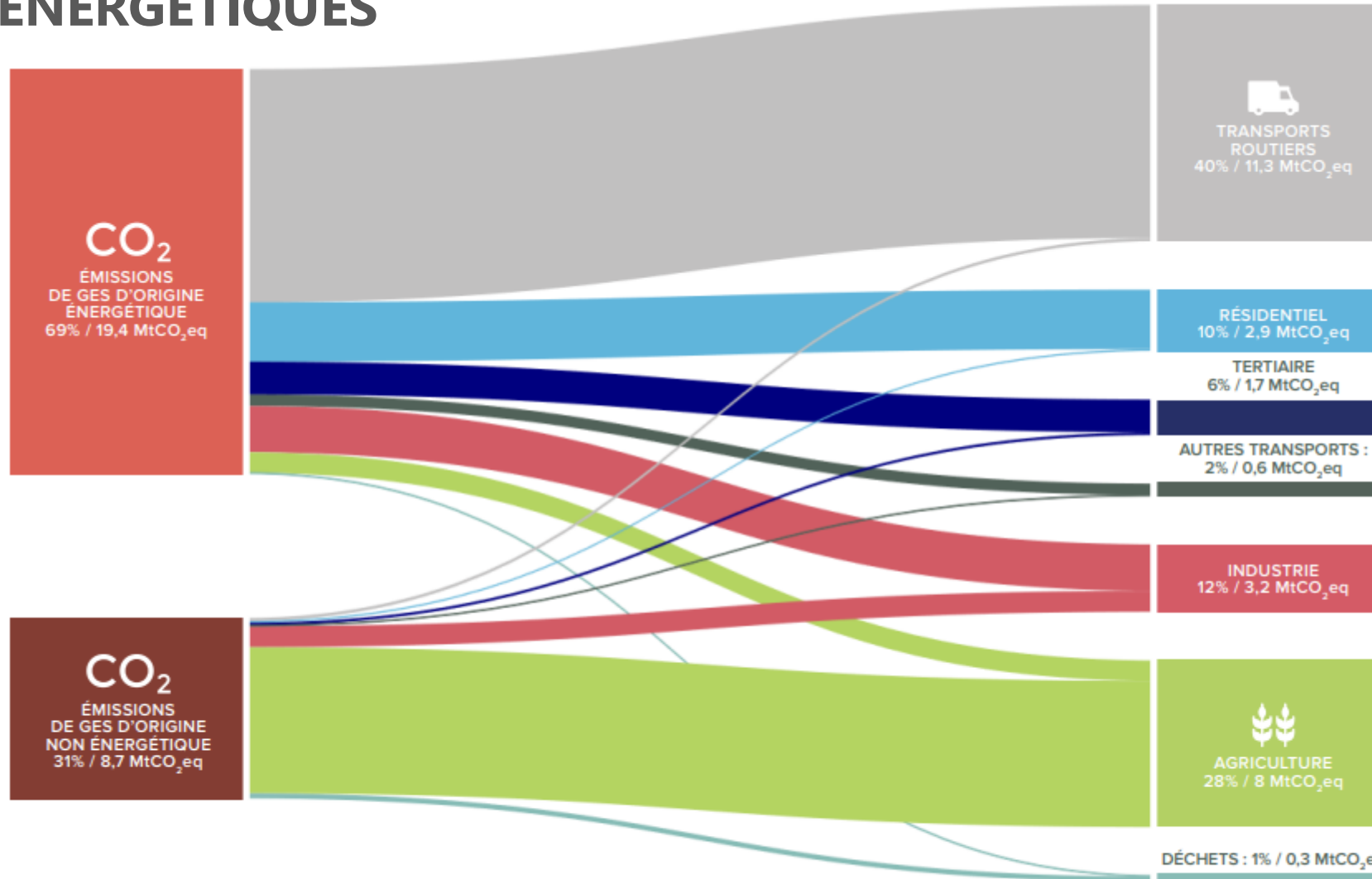
LES PRATIQUES DE MOBILITÉ DES FRANÇAIS

QUELS LEVIERS DE DÉCARBONATION ?



VECTEURS ÉNERGÉTIQUES

SECTEURS D'ACTIVITÉS



Lien entre origine des émissions de GES et les secteurs d'activité émetteurs.



CONSOMMATION
D'ÉNERGIE



ÉMISSIONS
DE GES



PRODUCTION
D'ENR



CHANGEMENT
CLIMATIQUE



ÉLECTRICITÉ

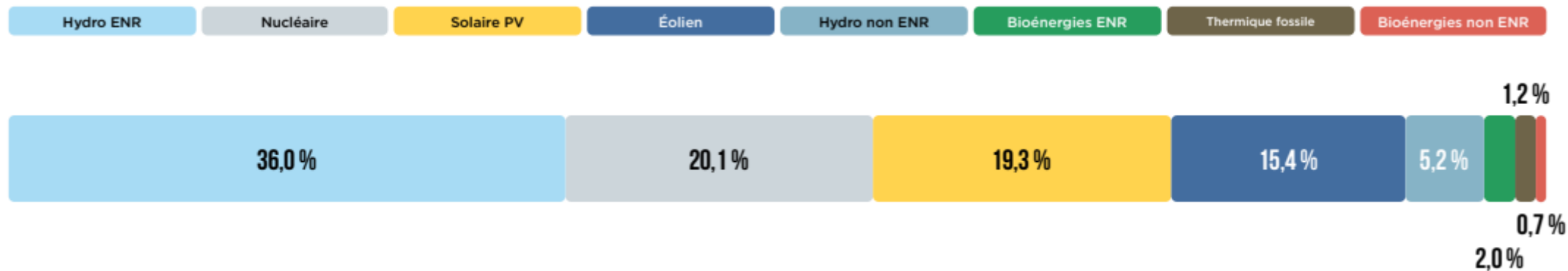


CHALEUR

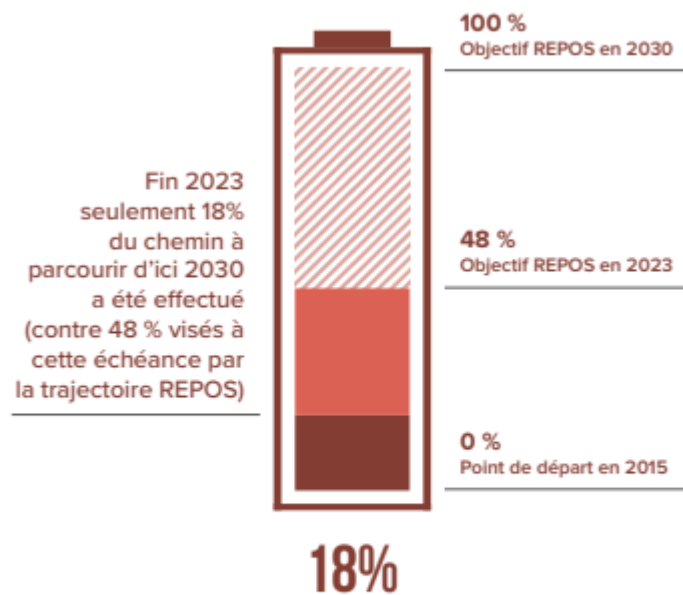


GAZ VERT

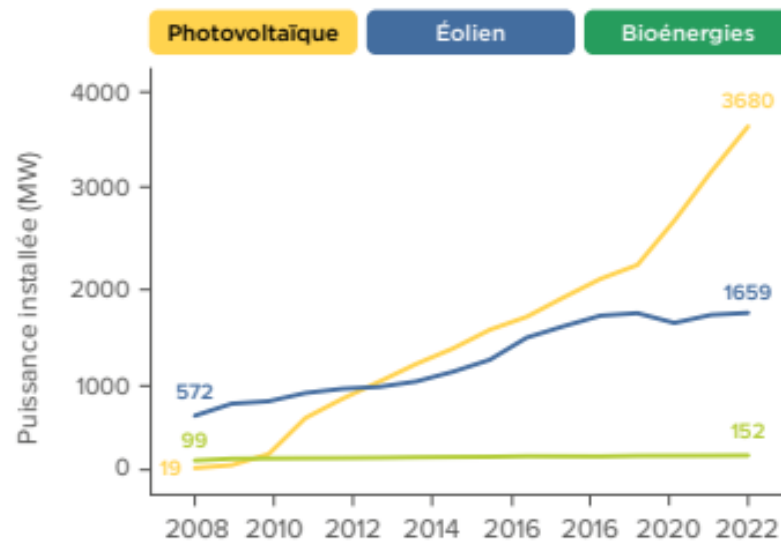




Mix de production électrique en 2023.



PROGRESSION DE LA PRODUCTION ANNUELLE D'ÉLECTRICITÉ RENOUVELABLE
du point de départ 2015 jusqu'à l'objectif 2030 (100 %)

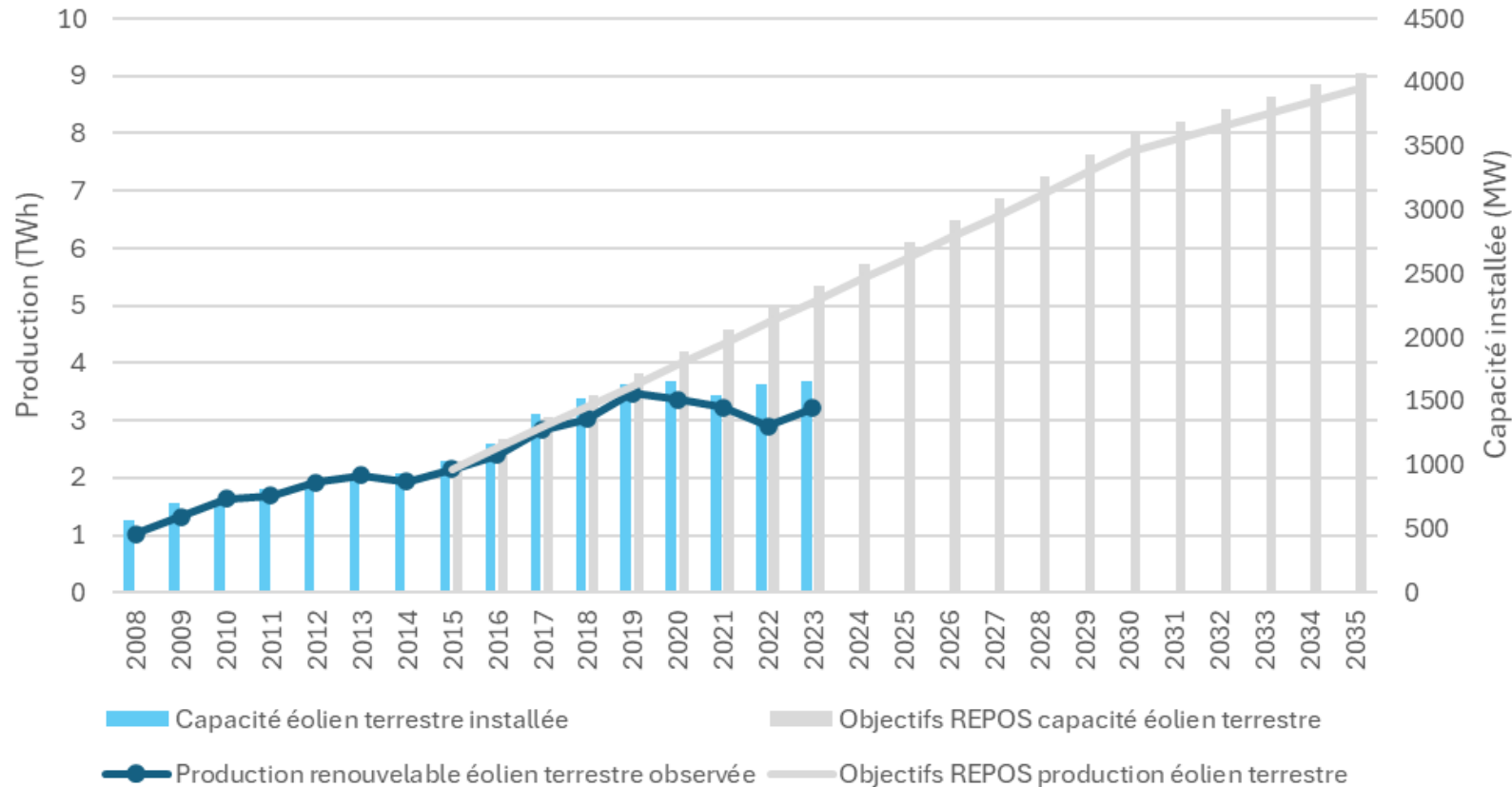


Évolution des capacités installées d'ENR électrique.

Eolien terrestre

En 2023

Suivi de trajectoires de la filière éolienne terrestre



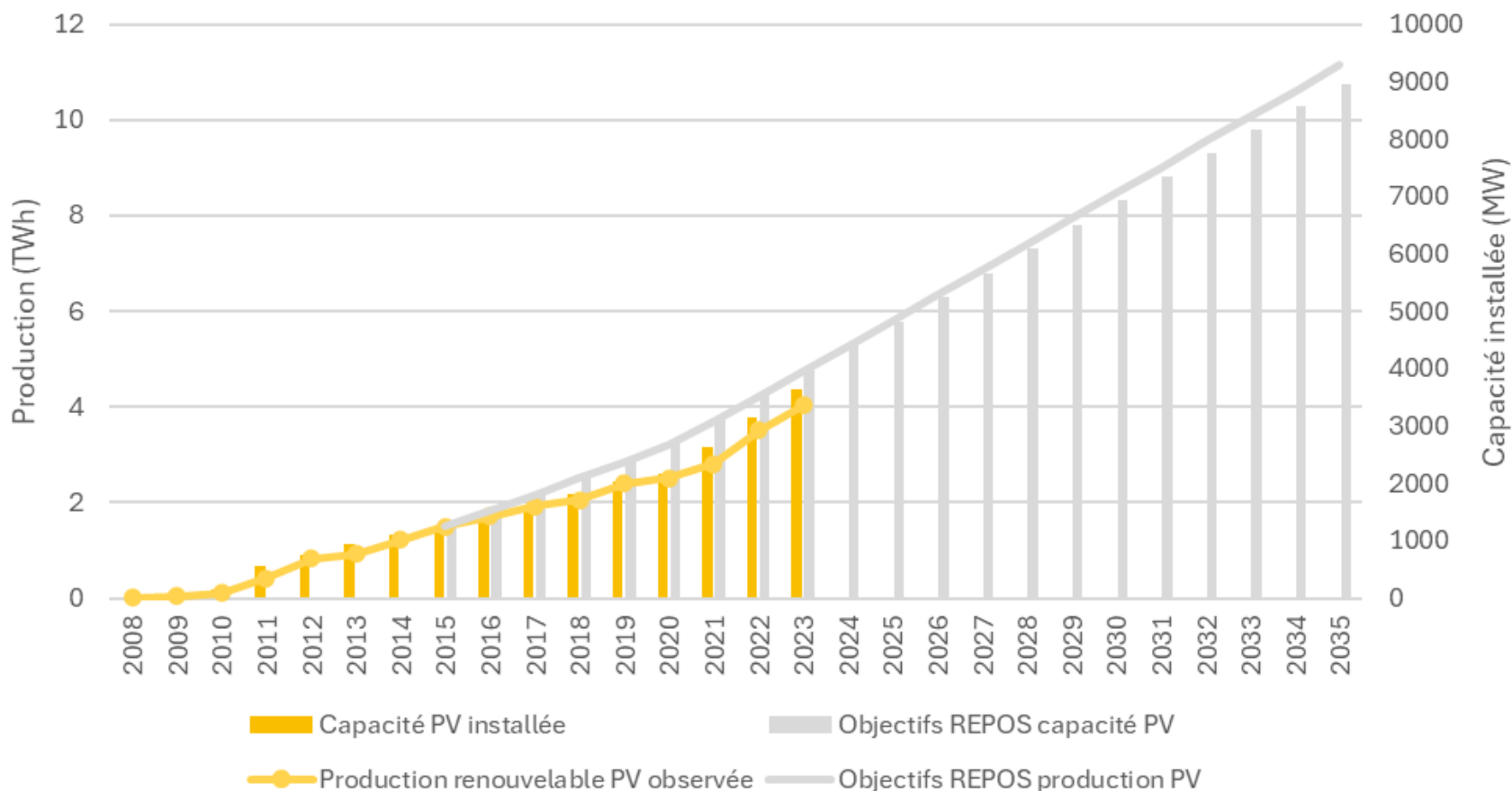
+21 MW raccordés

Puissance totale installée = 1,7 GW

Production = 3,2 TWh

Photovoltaïque

Suivi de trajectoires de la filière PV



En 2023

+479 MW raccordés

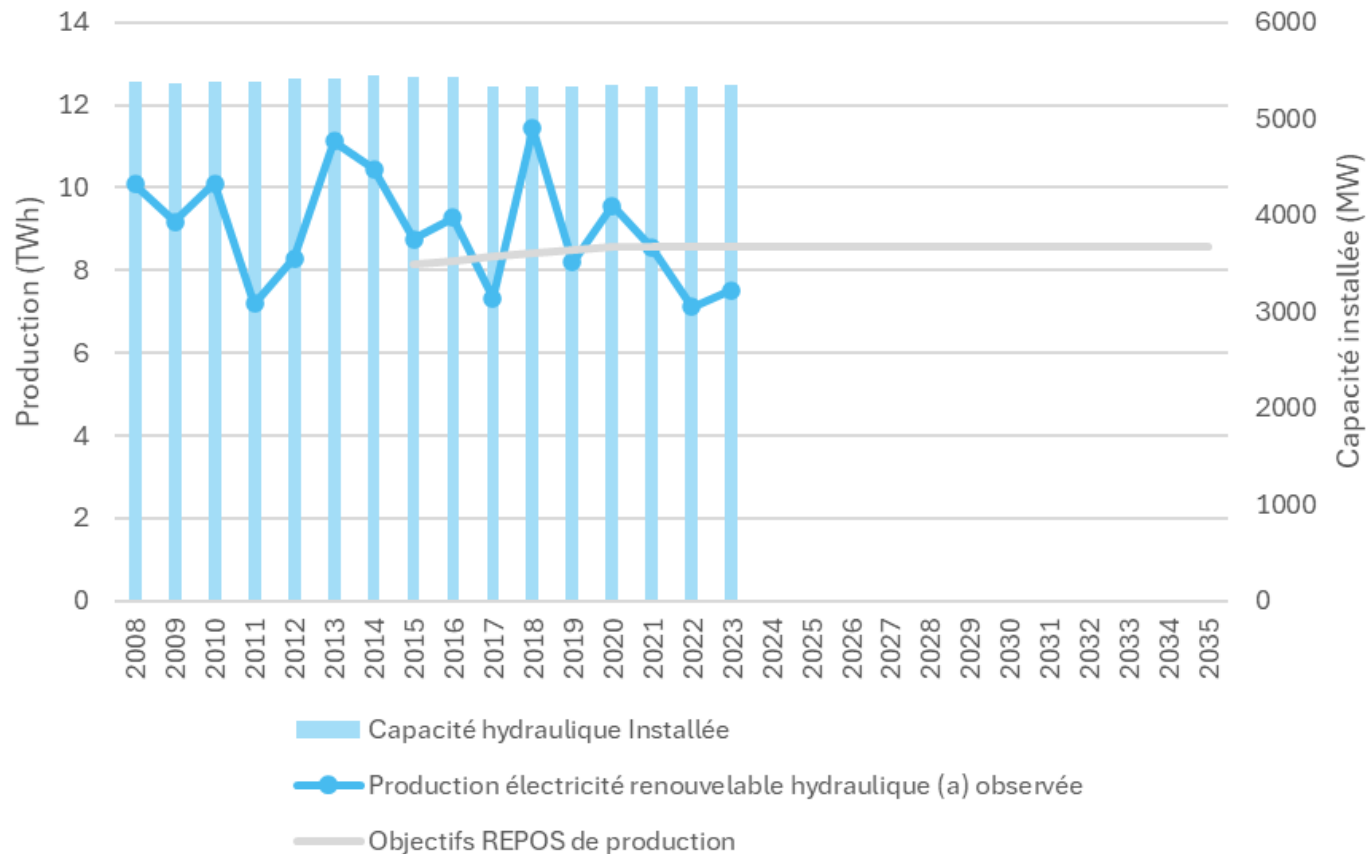
Puissance totale installée = 3,6 GW

Production = 4 TWh

Hydroélectricité

En 2023

Suivi de trajectoires de la filière hydroélectrique



Puissance totale installée = **5,3 GW**

Production = **7,5 TWh**



CONSOMMATION
D'ÉNERGIE



ÉMISSIONS
DE GES



PRODUCTION
D'ENR



CHANGEMENT
CLIMATIQUE



ÉLECTRICITÉ



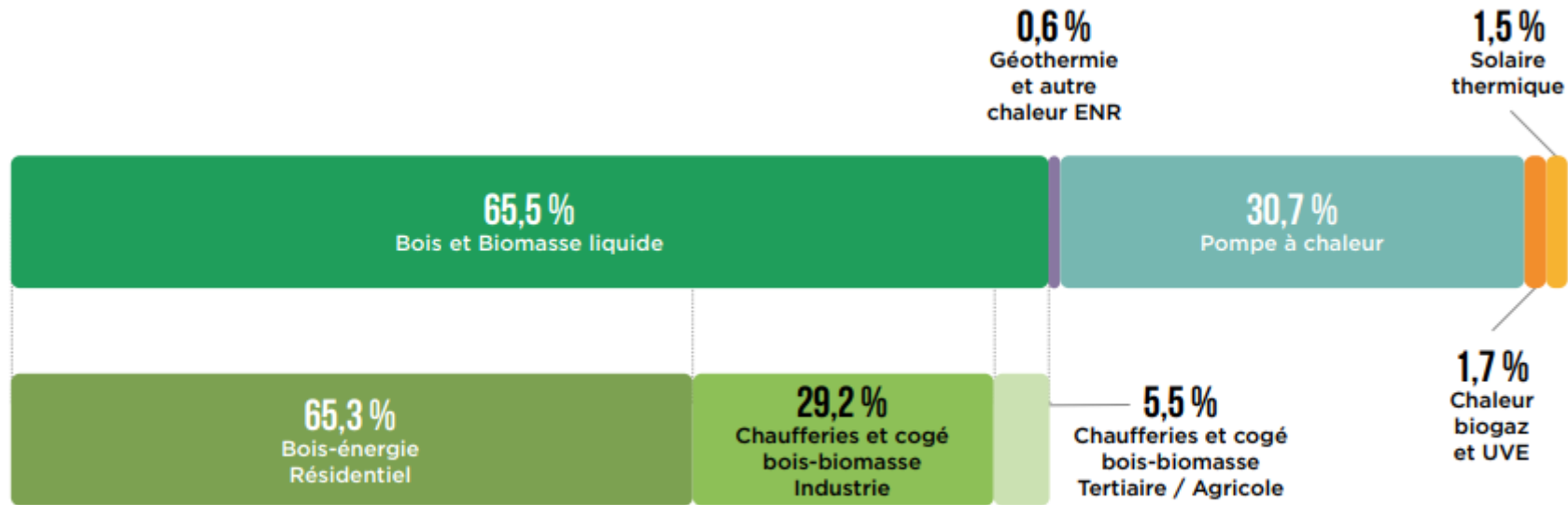
CHALEUR



GAZ VERT



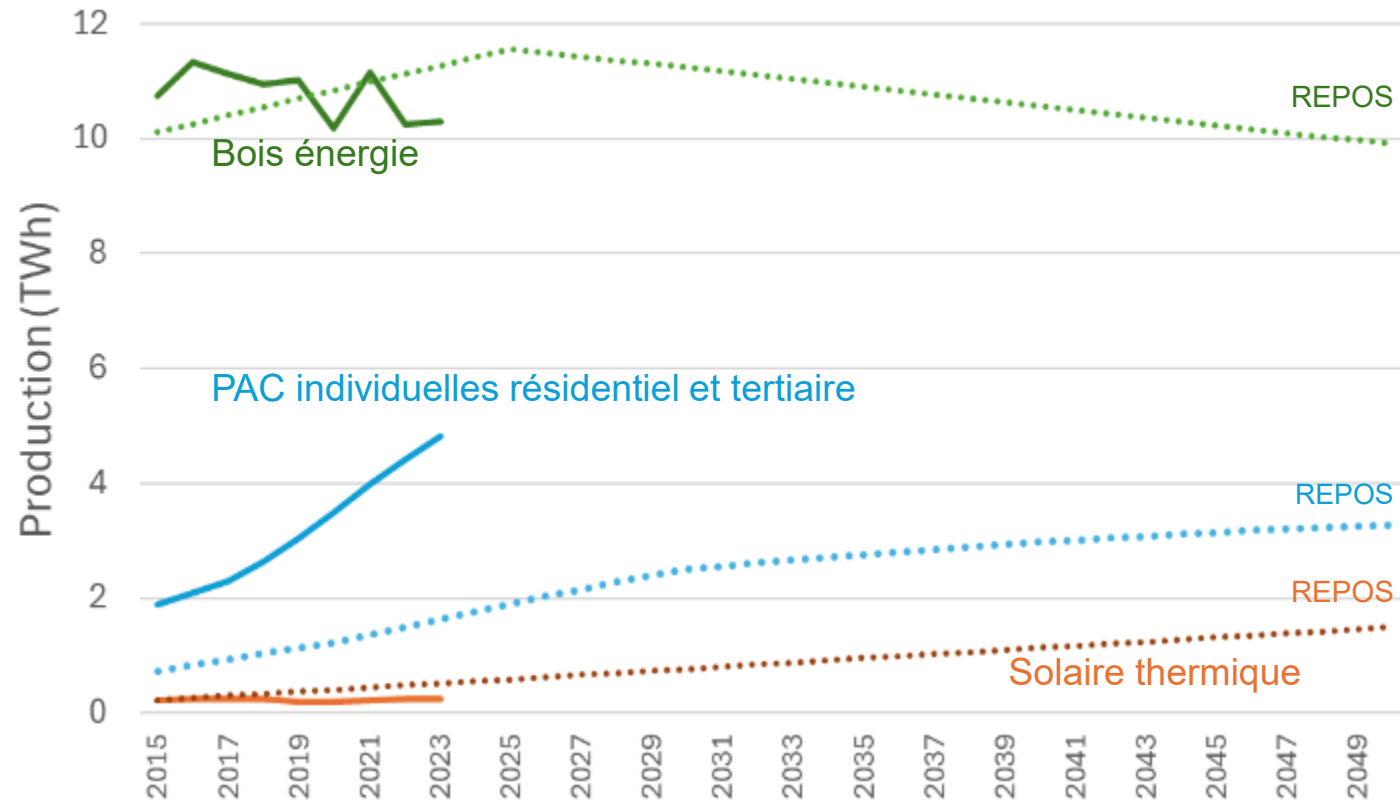
Chaleur renouvelable



Mix de production de chaleur renouvelable en 2023.

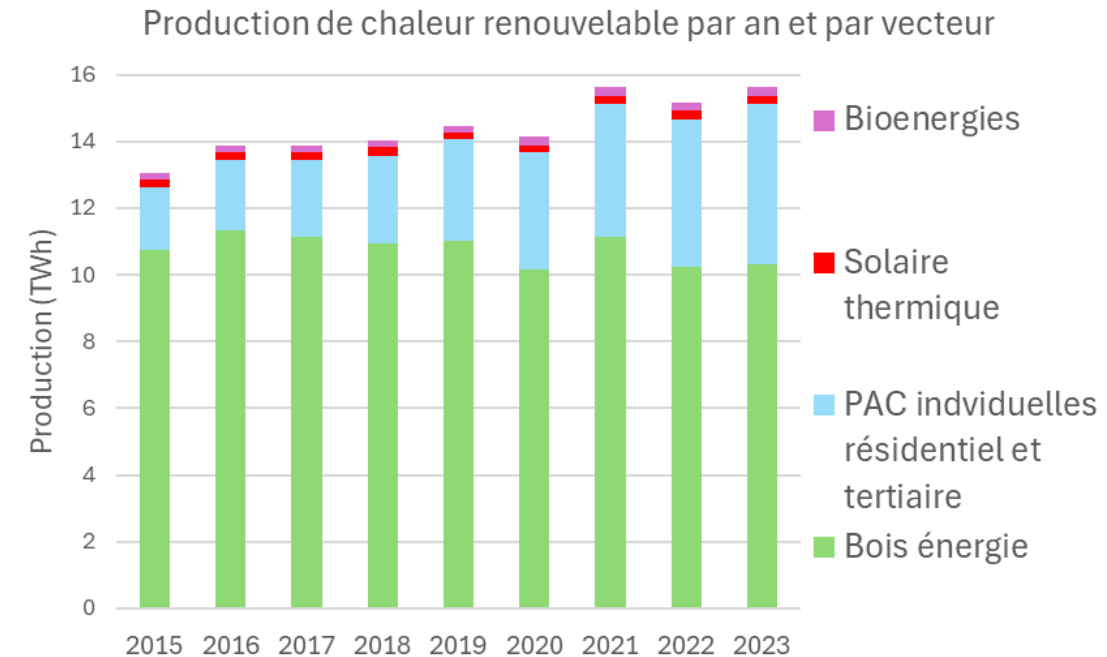
Chaleur renouvelable

Production



Production de chaleur majoritairement porté par le bois énergie.

Forte dynamique de l'aérothermie (malgré des incertitudes au niveau des mesures)





CONSOMMATION
D'ÉNERGIE



ÉMISSIONS
DE GES



PRODUCTION
D'ENR



CHANGEMENT
CLIMATIQUE



ÉLECTRICITÉ



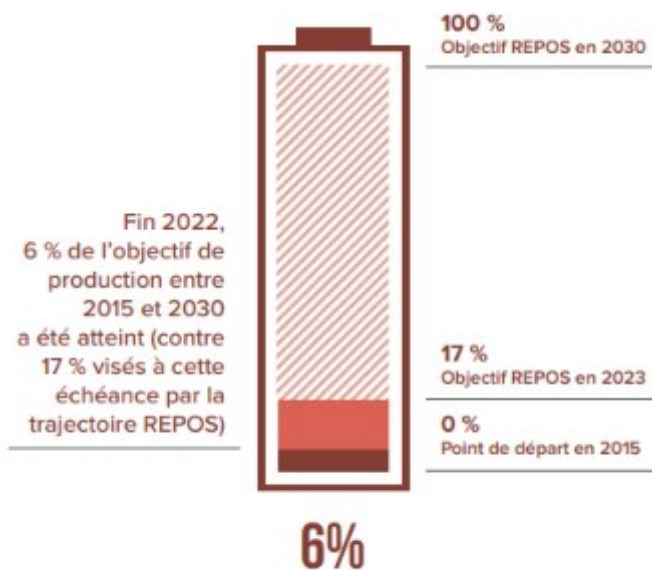
CHALEUR



GAZ VERT



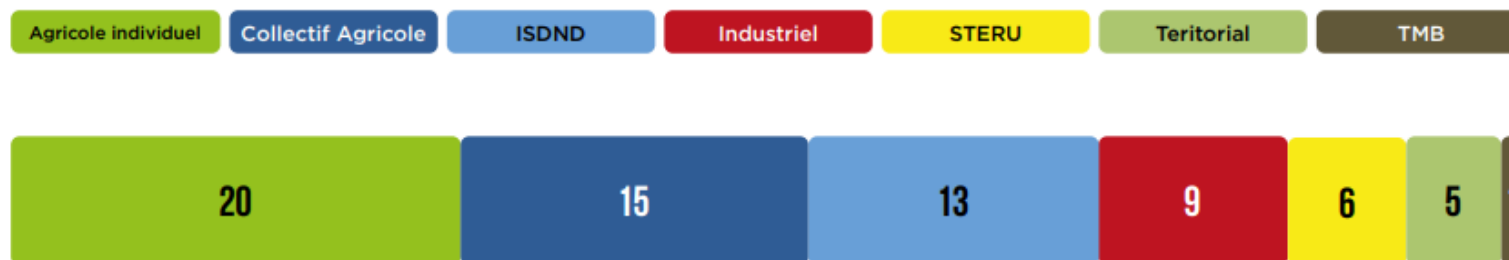
Production de gaz renouvelable



PROGRESSION DE LA PRODUCTION ANNUELLE DE GAZ RENOUVELABLE (BIOMÉTHANE ET HYDROGÈNE) du point de départ 2015 jusqu'à l'objectif 2030 (100 %)



Répartition des unités de méthanisation par valorisation en 2023.

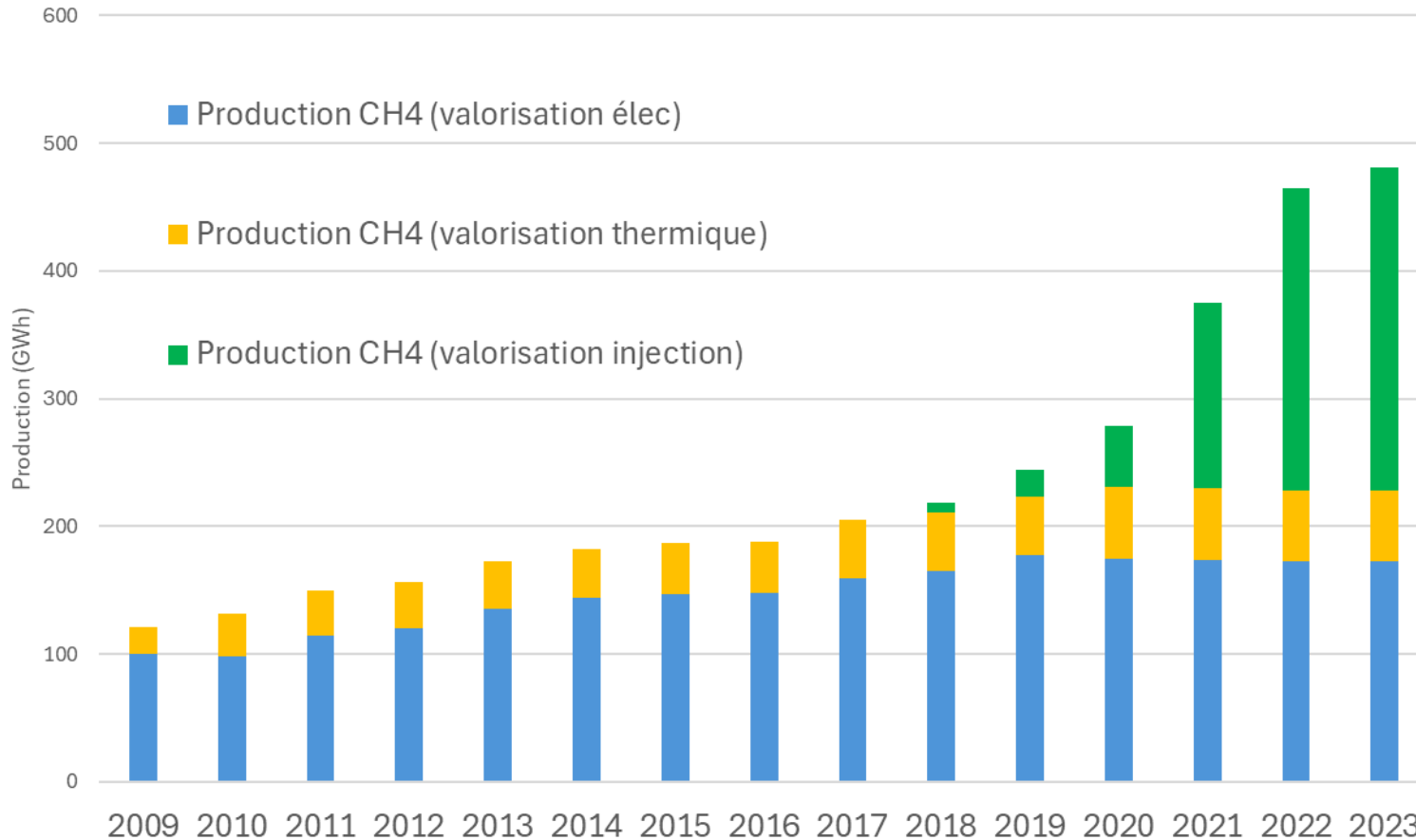


Répartition des unités de méthanisation par type d'installation en 2023.⁵

Production de biométhane

Dynamique par type de valorisation

En 2023



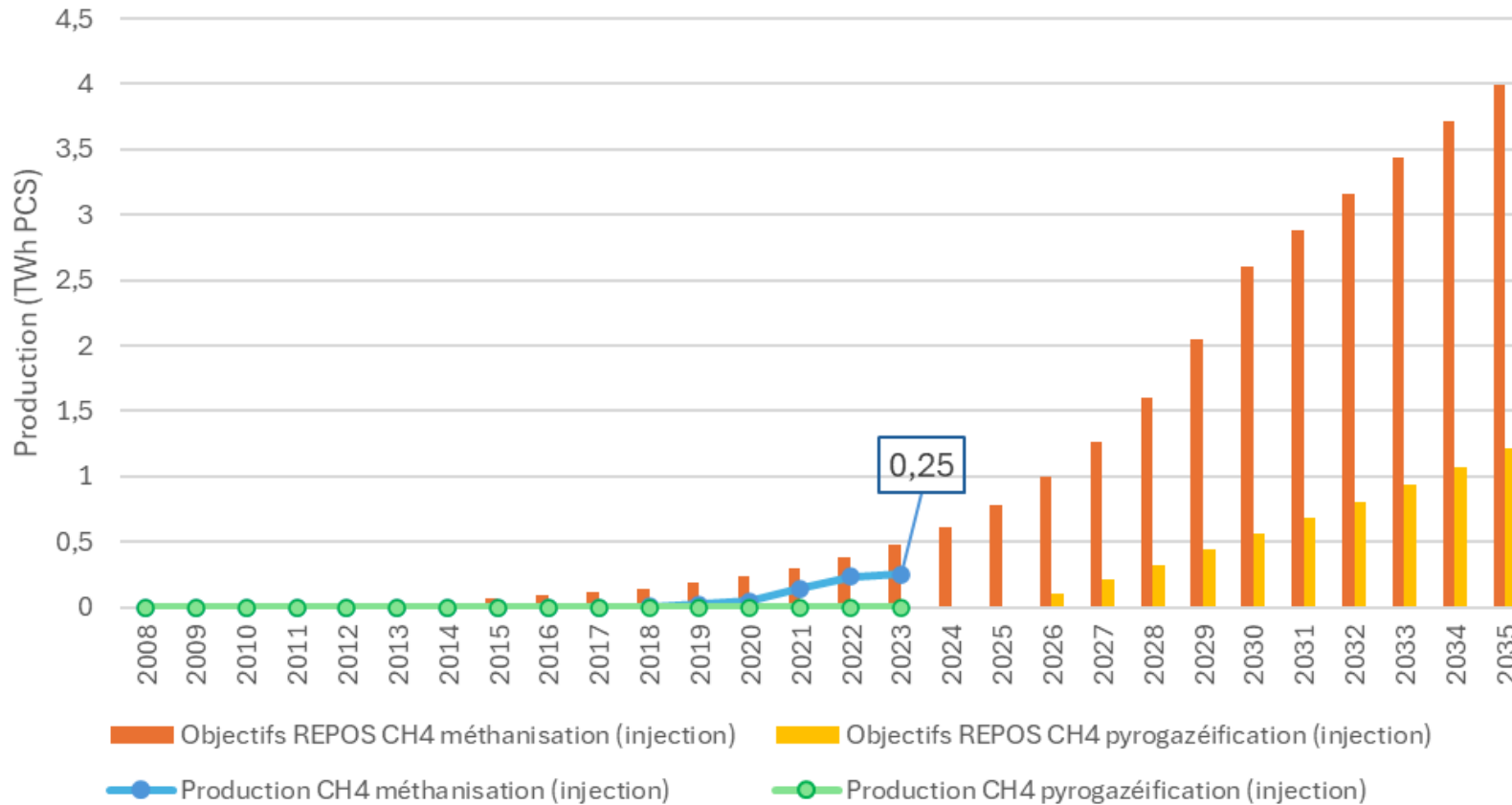
Production CH4 :
= 253 GWh en injection
= 172 GWh en électricité
= 56 GWh en thermique

Cogénération et thermique stables.
La dynamique est sur l'injection.

Biogaz/biométhane

Focus sur l'injection

En 2023



Production CH4 en injection = **253 GWh**

Objectif RePos = **480 GWh**

Comment accéder aux données de l'**ORCEO**, du **régional** à l'**infrarégionales**

**OBTENEZ LE
PROFIL ENERGIE-CLIMAT
DE VOTRE TERRITOIRE !**

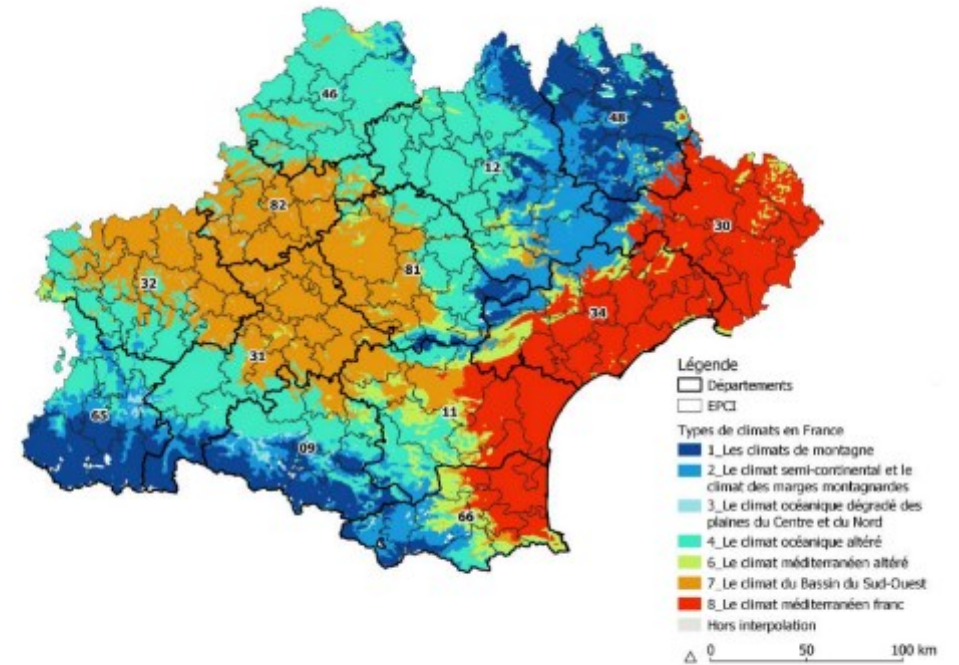
orceo@arec-occitanie.fr



**OBTENEZ LE
PROFIL ENERGIE-CLIMAT
DE VOTRE TERRITOIRE !**

orceo@arec-occitanie.fr

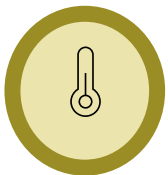
Cartographie des différents types de climats présents en Occitanie



Pour chaque EPCI, un type de climat est retenu en fonction du climat le plus présent sur le territoire et de la présence de stations de mesure météorologique proches et représentatives du type de climat.

Climat : faciliter le diagnostic des vulnérabilités des territoires au changement climatique

Observation du climat



Agriculture



Milieus montagnards



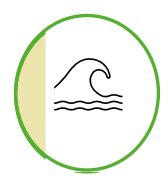
Risques naturels



Ressource en eau



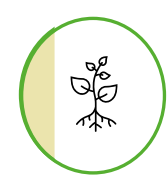
Littoral



Santé



Biodiversité



Etat d'avancement des travaux



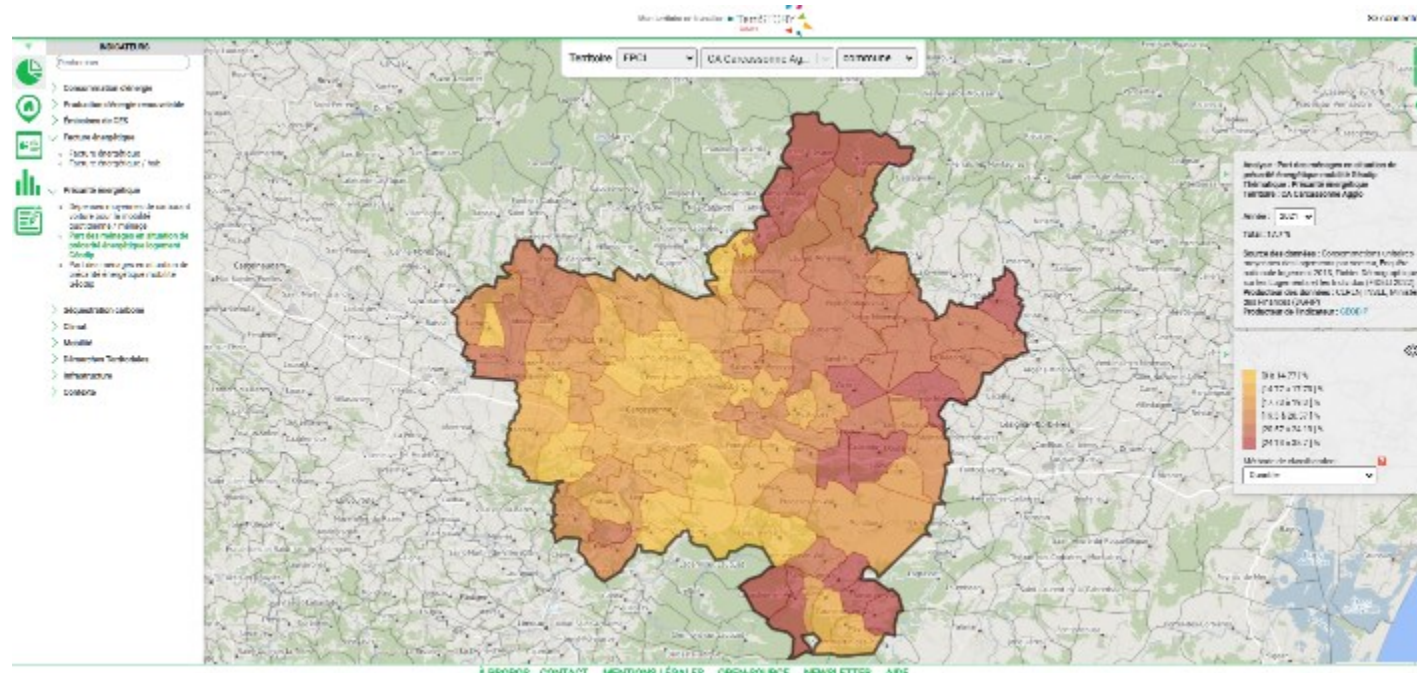
Publiés



Prêt pour 1^{ère} publication en 2025 aux territoires

Pour définir et piloter votre trajectoire de transition

Des indicateurs multiples, jusqu'à l'évaluation des impacts de vos trajectoires de projet de territoire



INDICATEURS

Visualisation d'indicateurs

Visualiser les indicateurs de votre territoire et personnaliser leur affichage



EQUIPEMENTS

Cartographie d'équipements

Visualiser les équipements de votre territoire et en consulter les informations



TABLEAUX DE BORD

Consultation et création de tableaux de bord

Accéder aux indicateurs clés de votre territoire et construire vos propres tableaux de bord et les partager



ANALYSES TERRITORIALES

Consultation d'analyses territoriales

Visualiser la trajectoire énergétique du territoire, ses atouts et faiblesses en matière de transition



STRATEGIES TERRITORIALES

Consultation, stratégies territoriales : plan d'actions - impacts

Définir les trajectoires cibles énergie et GES du territoire, élaborer un plan d'actions et mesurer les impacts

Dates à retenir :



Pour tous, le 15 avril de 9h à 10h30, le webinaire "premiers pas / découverte TerriSTORY Occitanie :

<https://www.arec-occitanie.fr/actualites/venez-decouvrir-terristoryr-occitanie-la-plateforme-des-territoires-et-transition.html>

Collectivités, pour vous former :

Mardi 1er avril 2025 de 9h à 10h30 : Formation (distancielle) "Initiation aux fonctionnalités de TerriSTORY® Occitanie"

Objectif : accompagner les collectivités à la prise en main de la plateforme et dans l'utilisation des fonctionnalités suivantes

Mardi 8 avril 2025 de 9h à 11h :

Formation (distancielle) Construisez votre "Stratégie territoriale" avec TerriSTORY® Occitanie"

Objectif : accompagner les collectivités à l'utilisation de la fonctionnalité "Stratégie territoriale" de TerriSTORY® Occitanie



AREC FABRIQUE DE
OCCITANIE SOLUTIONS